

Union Immobilière de France
Société Immobilière d'investissement conventionnée
au capital de 371 250 000 F.

Résidence
Rouget de Lisle

55, Rue Rouget de Lisle
93 - PANTIN

**LOYERS, RENSEIGNEMENTS GENERAUX
ET PLANS DES APPARTEMENTS**

Renseignements et Location



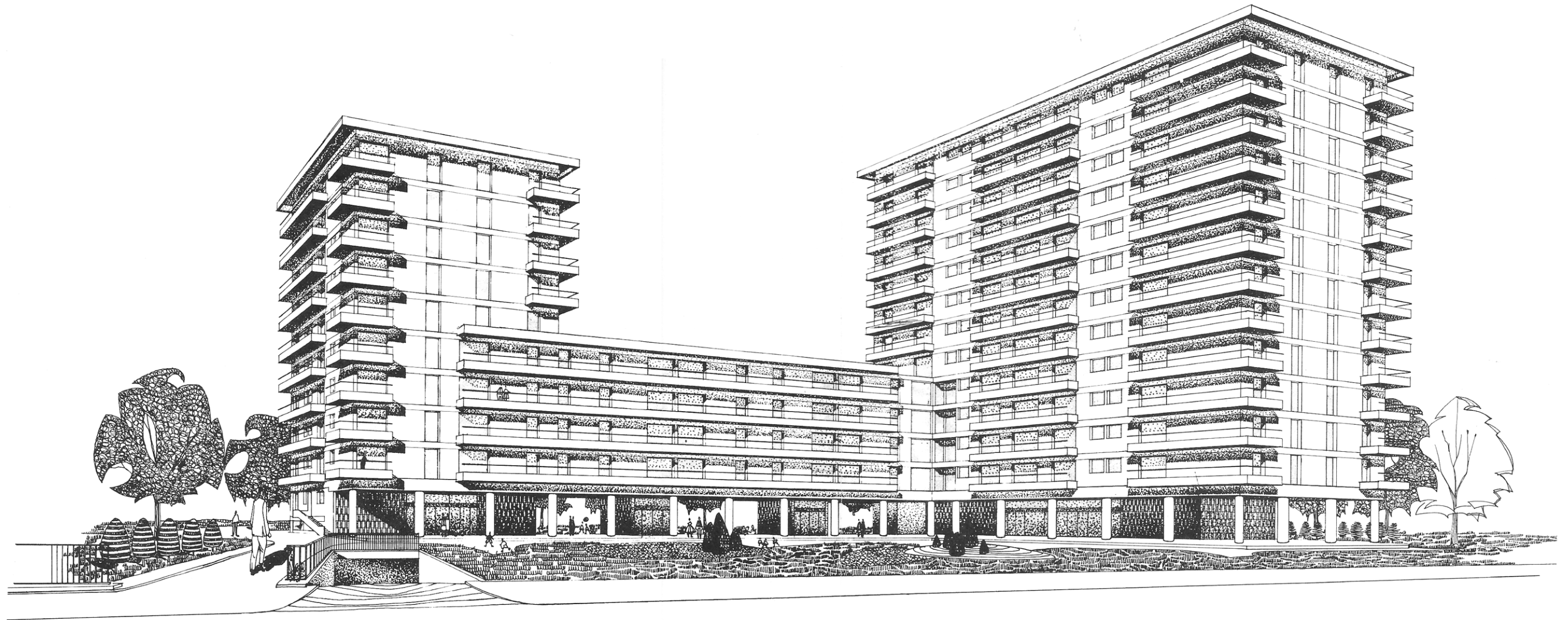
254, BOULEVARD SAINT-GERMAIN - PARIS VIIe
222.58.01 + 222.15.96 + 222.79.10 +



222-58-01
 222-15-96
 222-79-10

SOMMAIRE

A - LOYER DE VOTRE APPARTEMENT)	
B - CAVES ET PARCS A VOITURE)	
C - LIVRAISON DE VOTRE APPARTEMENT)	Encart
D - CHARGES MENSUELLES PREVISIONNELLES)	
		<u>Pages</u>
E - SITUATION		1
F - STRUCTURE - FACADES - EQUIPEMENTS COMMUNS		1
G - ISOLATION		1
H - CHAUFFAGE - EAU CHAUDE		2
I - ELECTRICITE - GAZ		2
J - TELEVISION - RADIO		2
K - TELEPHONE		2
L - ESPACES VERTS		2
M - AMENAGEMENT DE VOTRE APPARTEMENT		2 - 3
N - MODALITES DE LOCATION		3 à 5
O - RENSEIGNEMENTS UTILES		5 à 7
P - RENSEIGNEMENTS COMPLEMENTAIRES		8
Q - SIEGE SOCIAL		8
PLANS DES APPARTEMENTS		9
PLAN D'ENSEMBLE		10
STUDIOS		11 - 12
2 PIECES		13 - 14
3 PIECES		15 - 27
4 PIECES		28 à 30



Denis HONEGGER
Architecte

222.58.01
222.15.96
222.79.10

E - SITUATION

La Résidence Rouget de Lisle a le privilège d'être située à la limite de Paris. Cette position offre de multiples avantages, en particulier, celui de "mettre" la place de l'Opéra à 20 minutes de métro des portes mêmes de votre immeuble (station Eglise de Pantin).

La proximité immédiate des grandes artères de communications rapides : boulevards extérieurs et périphériques, autoroute A3, invite à l'évasion vers la campagne.

F - STRUCTURE - FACADES - EQUIPEMENTS COMMUNS

. Structure :

Les fondations ainsi que l'ossature générale des bâtiments sont exécutées en béton armé.

. Façades :

Les façades, très largement vitrées et agrémentées de balcons-loggias, sont revêtues d'un enduit ciment peint.

. Halls d'entrée :

Entrée : sol recouvert en pierre ; murs revêtus d'enduits spéciaux type "décoration".

Galerie extérieure : sol recouvert de dalles de granito, faux plafond en staff avec spots incorporés.

. Ascenseurs - descenseurs :

Les ascenseurs desservent tous les étages ainsi que les sous-sols (caves et garages).

. Escaliers - Paliers d'étage :

Revêtements muraux : peinture sur enduits spéciaux.

Revêtements des sols : dalles thermoplastiques "Dalflex" ou similaire, gris marbré.

. Porte palière :

La porte palière, à âme pleine, est équipée d'une serrure de sûreté de première qualité.

. Menuiseries extérieures :

Le cadre dormant et les ouvrants sont en bois peint sur tous apprêts nécessaires.

Toutes les fenêtres et portes-fenêtres sont équipées de volets roulants.

G - ISOLATION.

L'isolation thermique et phonique de votre appartement a été très soigneusement étudiée. Elle est obtenue par l'utilisation de matériaux de premier choix.

H - CHAUFFAGE - EAU CHAUDE

. Chauffage :

La production de la chaleur et de l'eau chaude est assurée par une chaufferie centrale fonctionnant au fuel et située au sous-sol de l'immeuble A.

La diffusion de la chaleur est assurée par des panneaux chauffants, incorporés dans les planchers.

. Eau chaude :

Vous bénéficiez de compteurs individuels d'eau chaude. En conséquence, vous ne réglez que votre consommation d'eau personnelle.

I - ELECTRICITE - GAZ

Votre appartement est alimenté en courant 220 volts et en gaz de ville.

J - TELEVISION - RADIO

Votre appartement est relié à l'installation collective.

- Télévision : 1ère et 2ème chaîne + couleur.
- Radio : modulation de fréquence.

K - TELEPHONE

Pour obtenir le téléphone ou transférer votre ligne actuelle, vous vous adressez directement aux :

POSTES ET TELECOMMUNICATIONS
Service des abonnements
231, rue de Paris - 93 - PANTIN
Tél. : 845.99.34

L - ESPACES VERTS

Des plantations, de différentes essences, viennent agrémenter les vastes pelouses qui entourent votre immeuble.

M - AMENAGEMENT DE VOTRE APPARTEMENT

ENTREE - DEGAGEMENTS - SEJOUR - CHAMBRES :

Sol : parquet mosaïque vitrifié.

Murs : papier peint décoratif.

Tringles à rideaux posées (sauf dans la cuisine).

222.58.01
222.15.96
222.79.10

H - CUISINE :

Sol : mosaïque de grès cérame 2 x 2 avec plinthes de grès émaillé, de couleur assortie.

Murs et plafond : papier peint décoratif lavable.
: carreaux de faïence 108 x 108 "majolique" sur une hauteur de 0,60 m. au-dessus des plans de travail.

- Evier double-bac en acier inoxydable
- Meuble sous-évier avec revêtement stratifié
- Armoire sèche-linge
- Plan de travail (dans les appartements de 2, 3 et 4 pièces).

SALLE DE BAINS :

Sol : mosaïque de grès cérame 2 x 2 avec plinthes de grès émaillé, de couleur assortie.

Murs et plafond : papier peint décoratif lavable.
: carreaux de faïence 108 x 108 "majolique" sur une hauteur de 1,60 m. au pourtour de la pièce, y compris le tablier de la baignoire.

- Baignoire encastrée en acier émaillé, de couleur blanche
- Lavabo sur colonne en porcelaine vitrifiée, de couleur blanche
- Bidet en porcelaine vitrifiée, de couleur blanche.

Tous ces appareils sont équipés d'une robinetterie mélangeuse de première qualité.

- Tube électrique au-dessus du lavabo et prise rasoir.

TOILETTES :

Sol : mosaïque de grès cérame 2 x 2 avec plinthes de grès émaillé, de couleur assortie.

Murs et plafond : papier peint décoratif lavable.

Cuvette à réservoir bas avec abattant.

N - MODALITES DE LOCATION.

1°/ Conditions de location :

- Loyer n'excédant pas 25 % de vos revenus déclarés.
- Bail de trois, renouvelable par tacite reconduction, mais résiliable chaque année à la volonté du **réservataire**.
- Loyer et charges payables mensuellement et d'avance.
- Indexation du loyer sur l'indice du coût de la construction (indice officiel INSEE).

- Honoraires CORI,
- Dépôt de garantie égal à 2 mois de loyer (hors charges)
- Première mensualité (loyer et charges) à verser lors de la signature du bail.

2°/ Comment réserver votre appartement :

Pour réserver l'appartement de votre choix, il vous suffit de verser le montant d'un mois de loyer (hors charges) à valoir sur le dépôt de garantie, en un chèque à l'ordre de l'U.I.F. (Union Immobilière de France), société propriétaire.

Ce versement s'accompagne de la signature d'un contrat de réservation qui vous garantit la réservation de votre appartement. La conclusion de ce contrat est subordonnée à l'accord du propriétaire.

3°/ Signature de votre contrat de réservation :

La signature de votre contrat de réservation s'effectue sur le bureau de location.

Documents à présenter le jour de cette signature

- deux derniers bulletins de salaire :
 - . du demandeur
 - . du conjoint.
- attestation d'employeur précisant la date d'entrée et les appointements mensuels :
 - . du demandeur
 - . du conjoint.
- certificat de travail du précédent employeur si l'engagement date de moins d'un an.

En l'absence de bulletin de salaire (commerçants ou professions libérales), dernier avertissement d'impôts.

Pour les commerçants :

- extrait du Registre du commerce
- chiffre d'affaires réalisé au cours de l'exercice précédent.
- dernière quittance de loyer ou attestation par l'employeur dans le cas d'un logement de fonction.
- carte d'identité ou passeport.
- chéquier (bancaire ou postal) : la législation interdisant les versements en espèces.

Ecole communale :	Garçons - 2, rue Sadi Carnot - Pantin	Tél. 844.50.10
	Filles - 25, rue des Grilles - Pantin	Tél. 845.56.73
C.E.G. "Sadi Carnot"	42, avenue Ed. Vaillant - Pantin	Tél. 845.01.70
<u>Enseignement secondaire :</u>		
Collège M. Berthelot	2, rue Sadi Carnot - Pantin	Tél. 845.96.45
C.E.S. Lavoisier	10, rue de Candale - Pantin	Tél. 843.16.14
C.E.T. (Garçons)	51, rue V. Hugo - Pantin	Tél. 845.19.46
(Filles)	66, rue V. Hugo - Pantin	Tél. 845.47.18
	147, rue de Paris - Pantin	Tél. 845.82.37

. SERVICES ADMINISTRATIFS ET SOCIAUX

<u>Mairie</u>	Place de la Mairie - Pantin	Tél. 844.59.45
<u>Gendarmerie</u>	2, rue Lakanal - Pantin	Tél. 845.02.93
<u>Pompiers</u>	16, rue Eugène et Louise Cornet - Pantin	Tél. 845.06.37
<u>Commissariat</u>	Place Mairie - Pantin	Tél. 845.05.35
<u>P. et T.</u>	94, rue de Paris - Pantin	Tél. 845.07.50
<u>Contributions directes</u>	61, rue Hoch - Pantin	Tél. 845.04.14
<u>Contributions indirectes</u>	188, rue de Paris - Pantin	Tél. 843.22.40
<u>E.D.F.</u>	5, rue Chevalier de la Barre La Courneuve	Tél. 352.31.59
<u>G.D.F.</u>	7, rue de la Liberté - Pantin	Tél. 845.41.41
<u>Cie des Eaux</u>	24 bis, rue de la paix - Pantin	Tél. 845.00.26
<u>Sécurité Sociale</u>	15, rue Rouget de Lisle - Pantin	Tél. 845.70.17
<u>Crèche</u>	3, rue du Dr. Pellat - Pantin	Tél. 844.59.30

Hôpitaux :

Hôpital Hérold	7, place Rhin et Danube - Paris 19e	Tél. 607.00.28
Hôpital Lariboisière	2, rue Ambroise Paré - Paris 10e	Tél. 526.98.20
Hôpital St-Louis	40, rue Bichat - Paris 10e	Tél. 205.61.29
Hôpital Franco-Musulman	Bobigny	Tél. 845.86.66
Clinique Chirurgicale de la Résidence de Pantin	6, rue du 11 Novembre 1918 - Pantin	Tél. 845.13.19

Clinique "La Renaissance"
(accouchements) 73bis, rue de Paris - Pantin Tél. 845.93.99

Ambulances
"Express ambulances" 128 bis, avenue Gl. Leclerc - Pantin Tél. 844.53.53

Lieux de Culte :

Culte catholique

Eglise St. Germain 154, rue de Paris - Pantin Tél. 845.14.70

Culte Israélite 2, Pl. F. Villon - La Courneuve Tél. 833.01.32

Culte Protestant

Eglise réformée 4bis, rue F. Arago - Pantin Tél. 845.18.57
Temple 60, rue Jules Auffret Pantin

. BANQUES

Banque de France 32, rue de Paris - Pantin Tél. 845.03.73

B.I.C.R.N.P. 55, rue de Paris - Pantin Tél. 845.90.16

B.N.P. 95, rue de Paris - Pantin Tél. 845.83.79

Caisse d'épargne 75, rue de Paris - Pantin Tél. 845.11.04

Crédit Lyonnais 133, rue de Paris - Pantin Tél. 845.74.52

Société générale 38, rue de Paris - Pantin Tél. 845.45.50

. MARCHES et COMMERCES

Marchés : rue de Paris les mercredi, vendredi, dimanche
Place de l'Eglise : les mardi, jeudi, samedi.

Tous les commerces sont à proximité de votre résidence.

. LOISIRS et SPORTS

Piscine municipale 49, avenue Gl. Leclerc - Pantin Tél. 845.86.62

Cercle municipal des sports (athlétisme, basket, football, judo,
tennis, volley, etc...)
37, rue des Grilles - Pantin Tél. 844.14.43



222.58.01
222.15.96
222.79.10

5-11-70

P - RENSEIGNEMENTS COMPLEMENTAIRES

. Jours et horaire des visites :

Notre bureau de location, sur place, est ouvert les LUNDI, JEUDI, VENDREDI de 13 h. à 19 h.

SAMEDI, DIMANCHE et JOURS FERIES de 10 h. 30 à 12 h. 30 et de 14 h. à 19 H.

(fermeture de notre bureau les MARDI et MERCREDI)

Vous pourrez visiter notre appartement témoin et choisir l'appartement que vous désirez louer.

Q - SIEGE SOCIAL



DIRECTION COMMERCIALE - Location
254, boulevard Saint-Germain - PARIS 7ème

. Jours et horaire d'ouverture de notre siège social :

Les LUNDI, MARDI, MERCREDI, JEUDI, VENDREDI, SAMEDI de 9 h. à 19 h. 30

(Fermeture le DIMANCHE)

Vous pouvez, et c'est très pratique, nous rendre visite entre 12 h. et 14 h.

Venez donc nous voir, de préférence sur rendez-vous pris en téléphonant au :

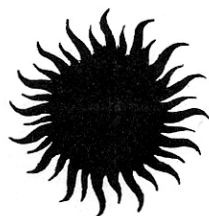
222.58.01 + 222.15.96 + 222.79.10 +

- Si vous souhaitez obtenir des informations complémentaires,
- Si votre problème personnel d'appartement constitue un cas particulier demandant une solution bien étudiée, le département "Location" est à votre entière disposition à notre Siège social.

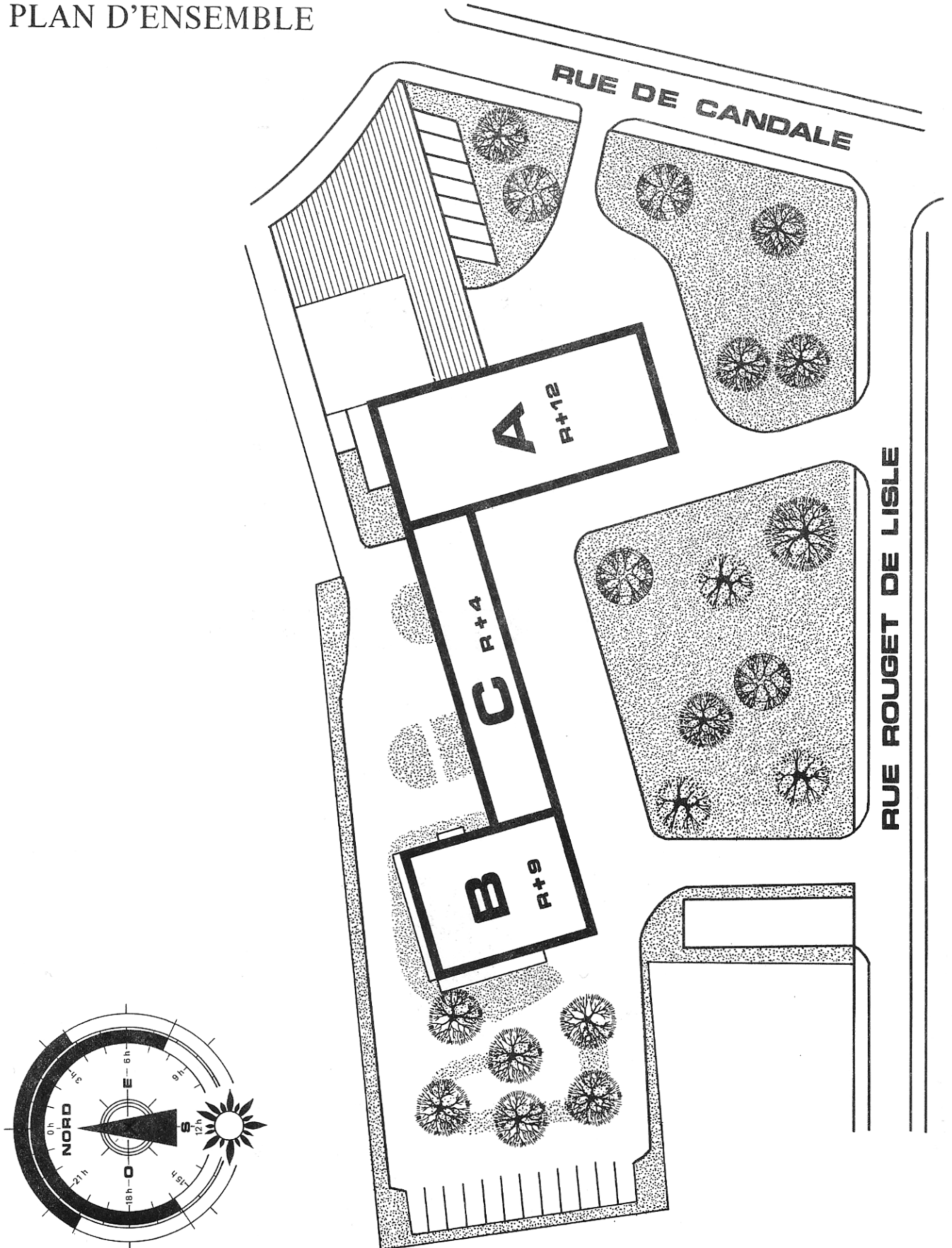
Nous serons heureux de faire votre connaissance et de vous aider, sans aucun engagement de votre part.

Cette brochure ne constitue pas un document contractuel.

PLANS
DES
APPARTEMENTS



PLAN D'ENSEMBLE



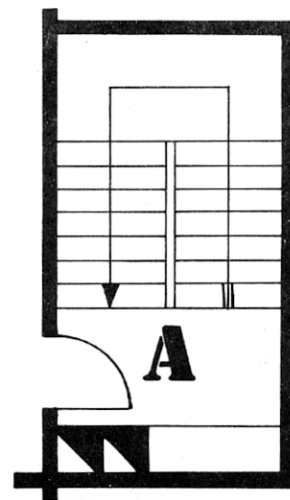
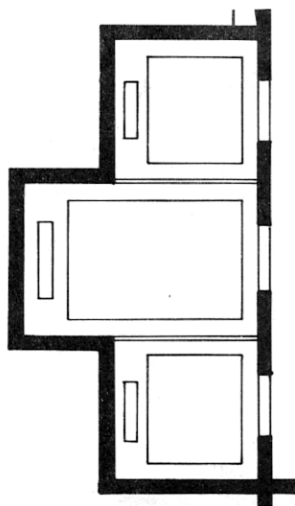
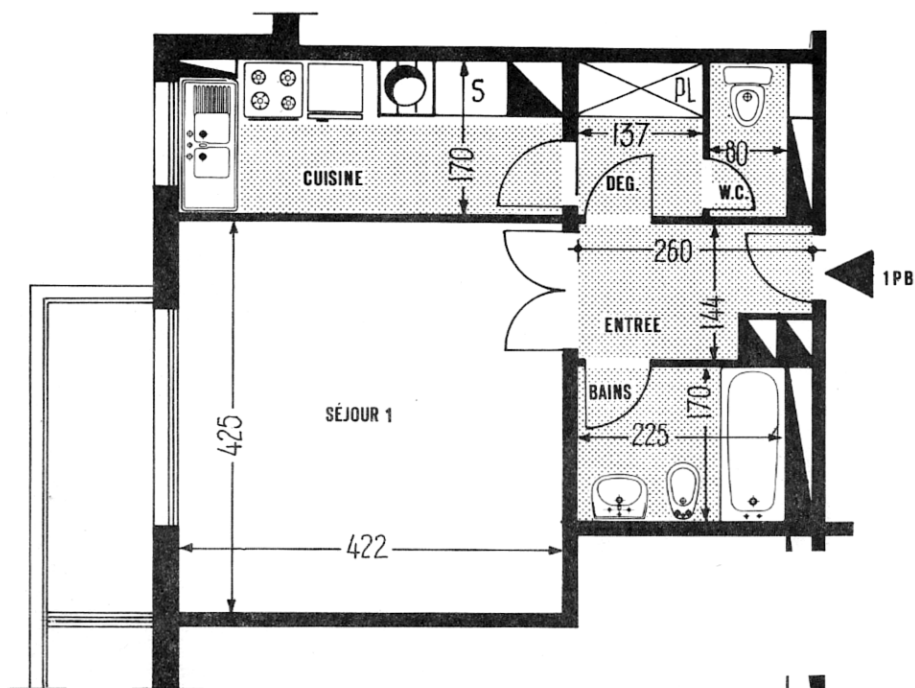
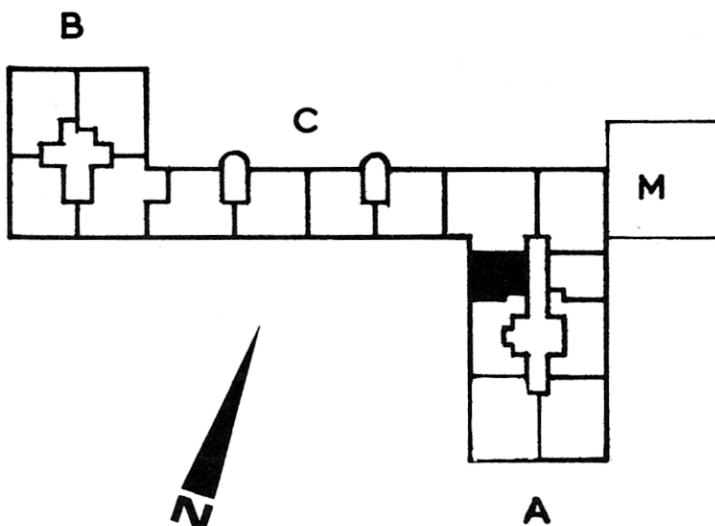
STUDIO B

Surface habitable **35 m²**

Surface balcon **4 m²**

Immeuble A

DU 1^{er} AU 12^e ÉTAGE



Echelle

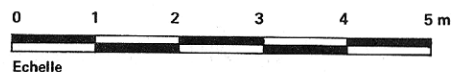
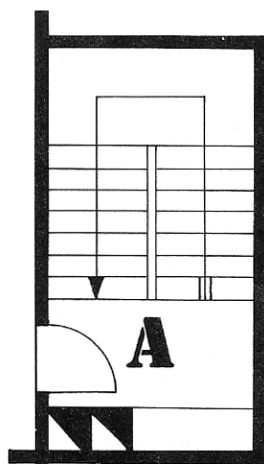
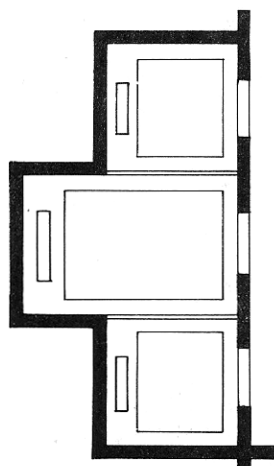
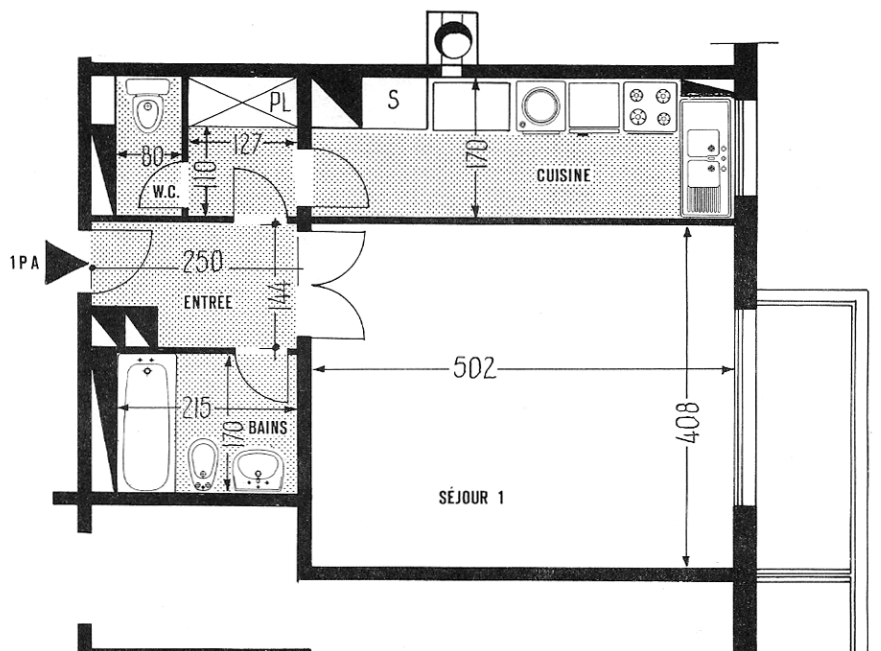
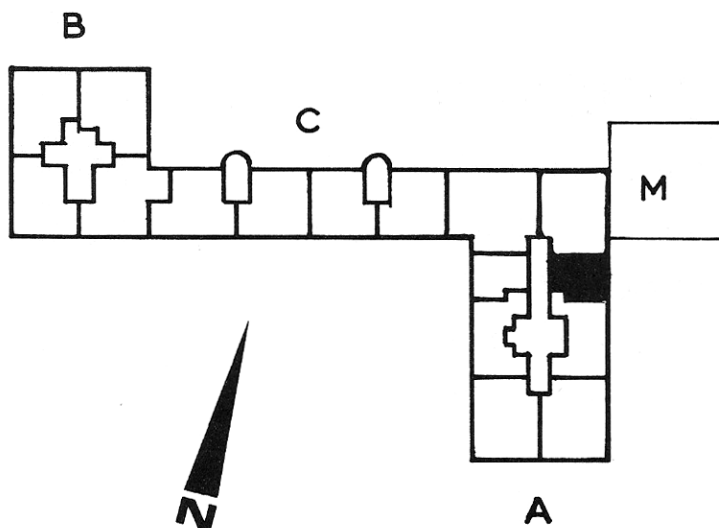
STUDIO A

Surface habitable **38 m²**

Surface balcon **4 m²**

Immeuble A

DU 1^{er} AU 12^e ÉTAGE



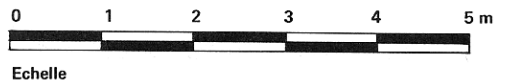
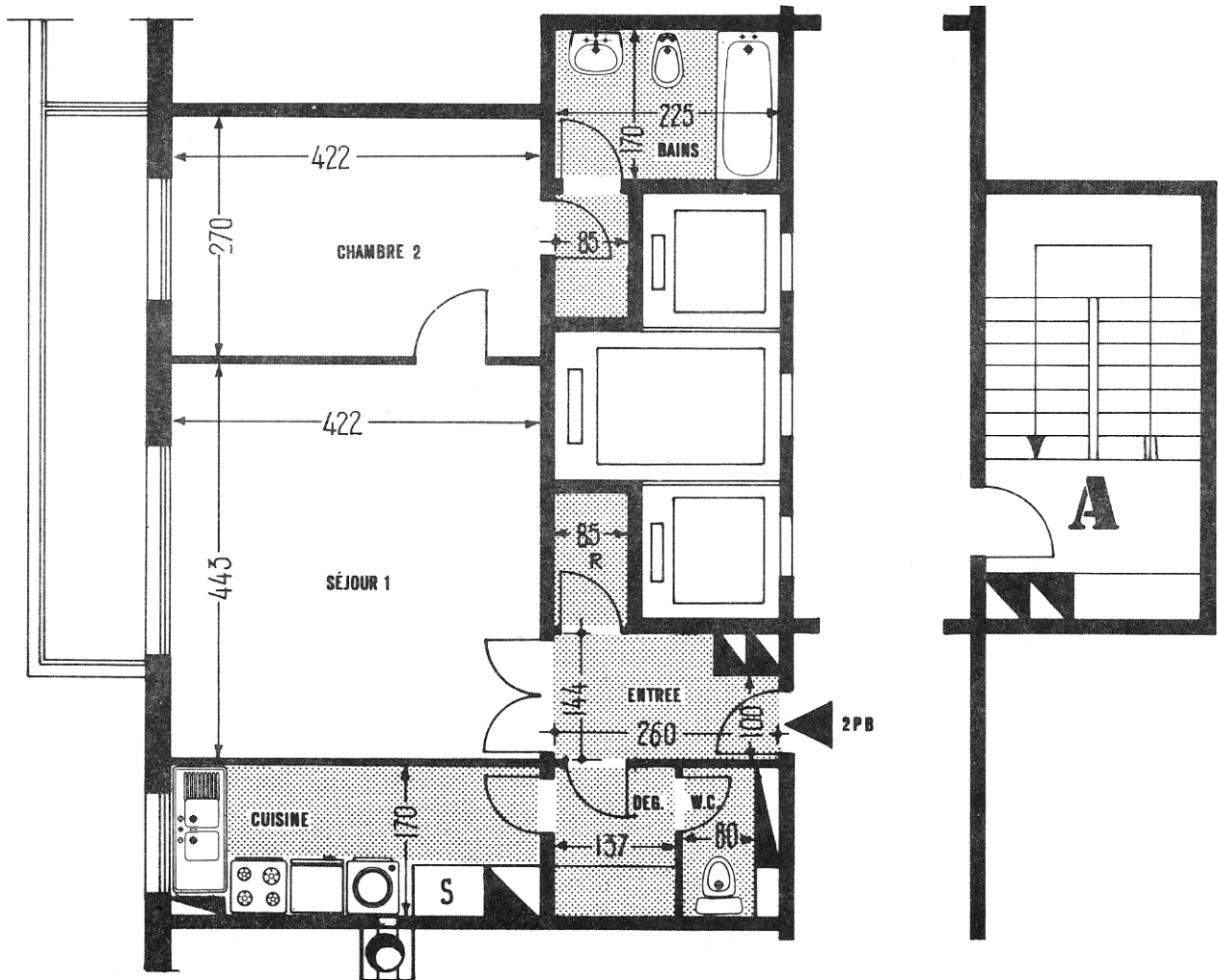
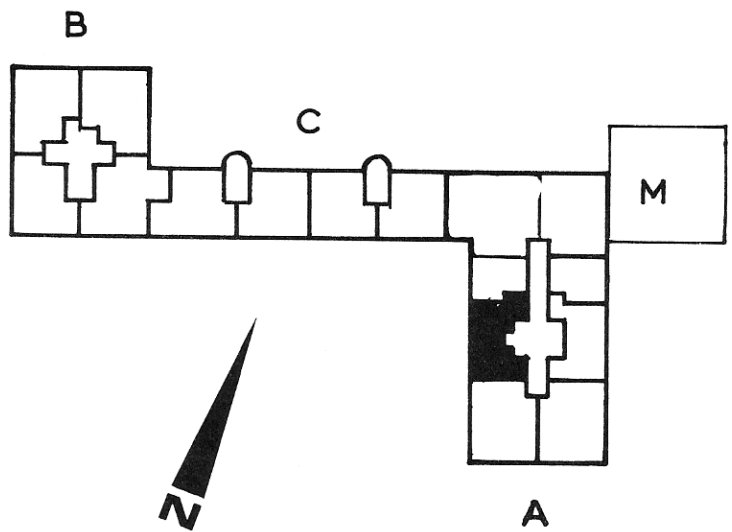
2 PIÈCES B

Surface habitable **50 m²**

Surface balcon **7 m²**

Immeuble A

DU 1^{er} AU 12^e ÉTAGE



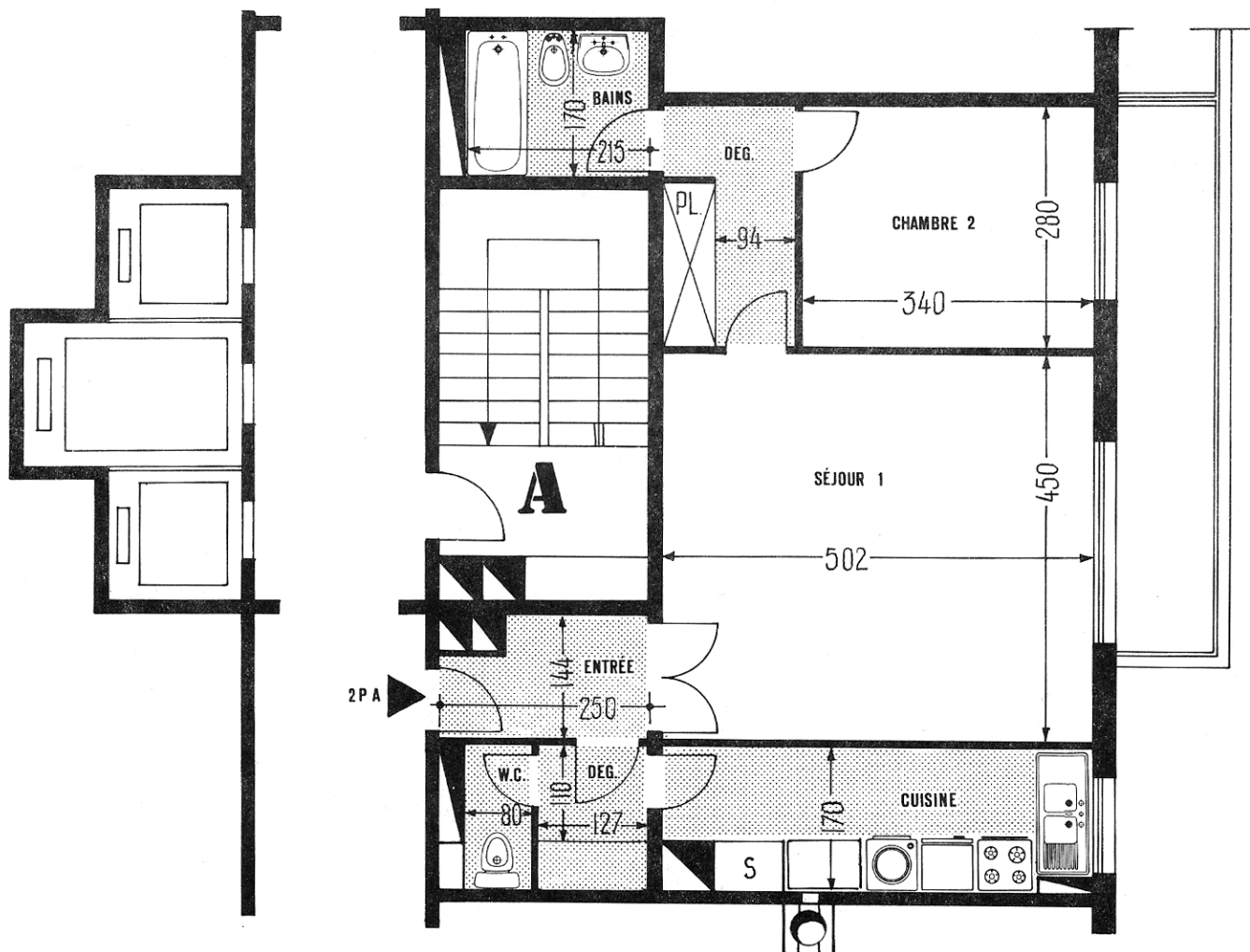
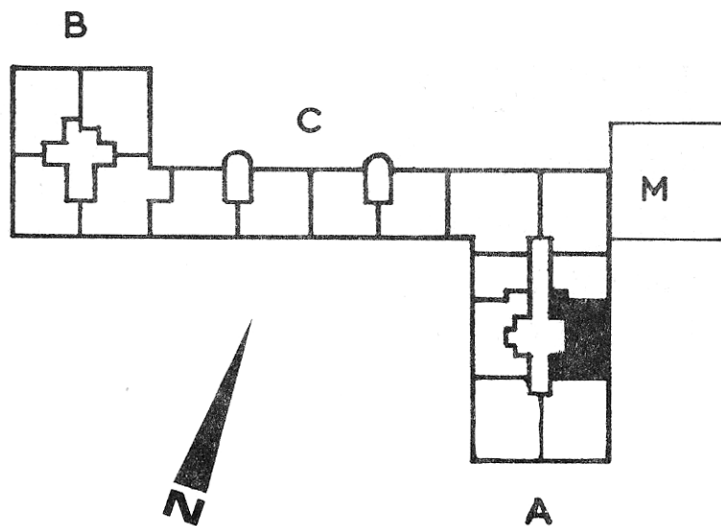
2 PIÈCES A

Surface habitable **53 m²**

Surface balcon **7 m²**

Immeuble A

DU 1^{ER} AU 12^E ÉTAGE



Echelle

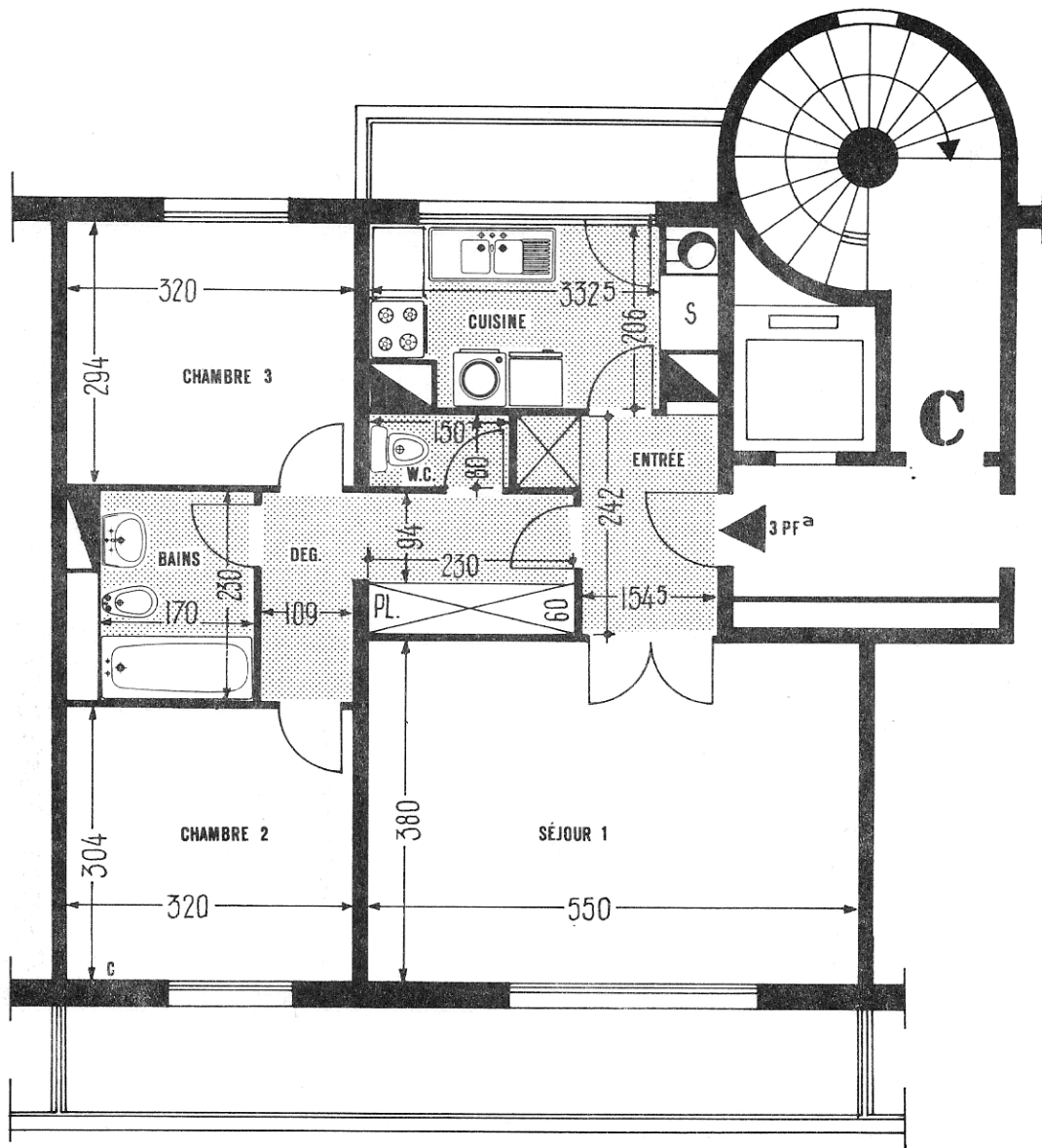
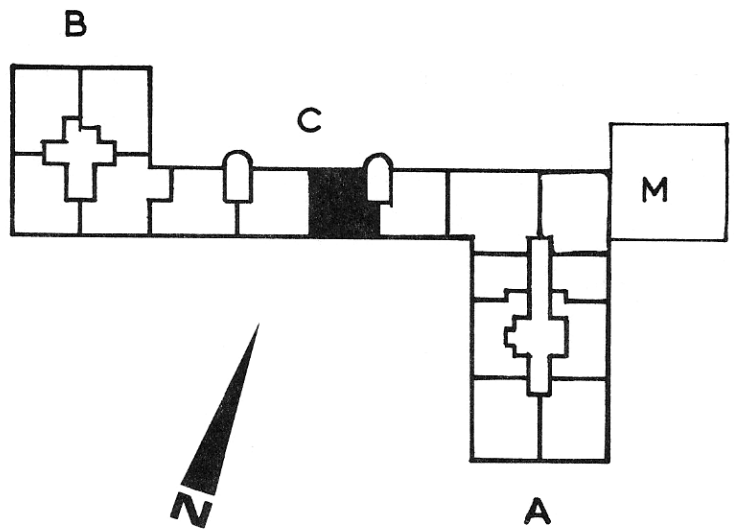
3 PIÈCES F

Surface habitable **62 m²**

Surface balcon **14 m²**

Immeuble C

DU 1^{er} AU 4^e ÉTAGE



Echelle

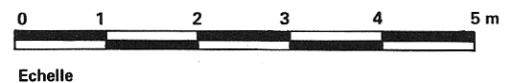
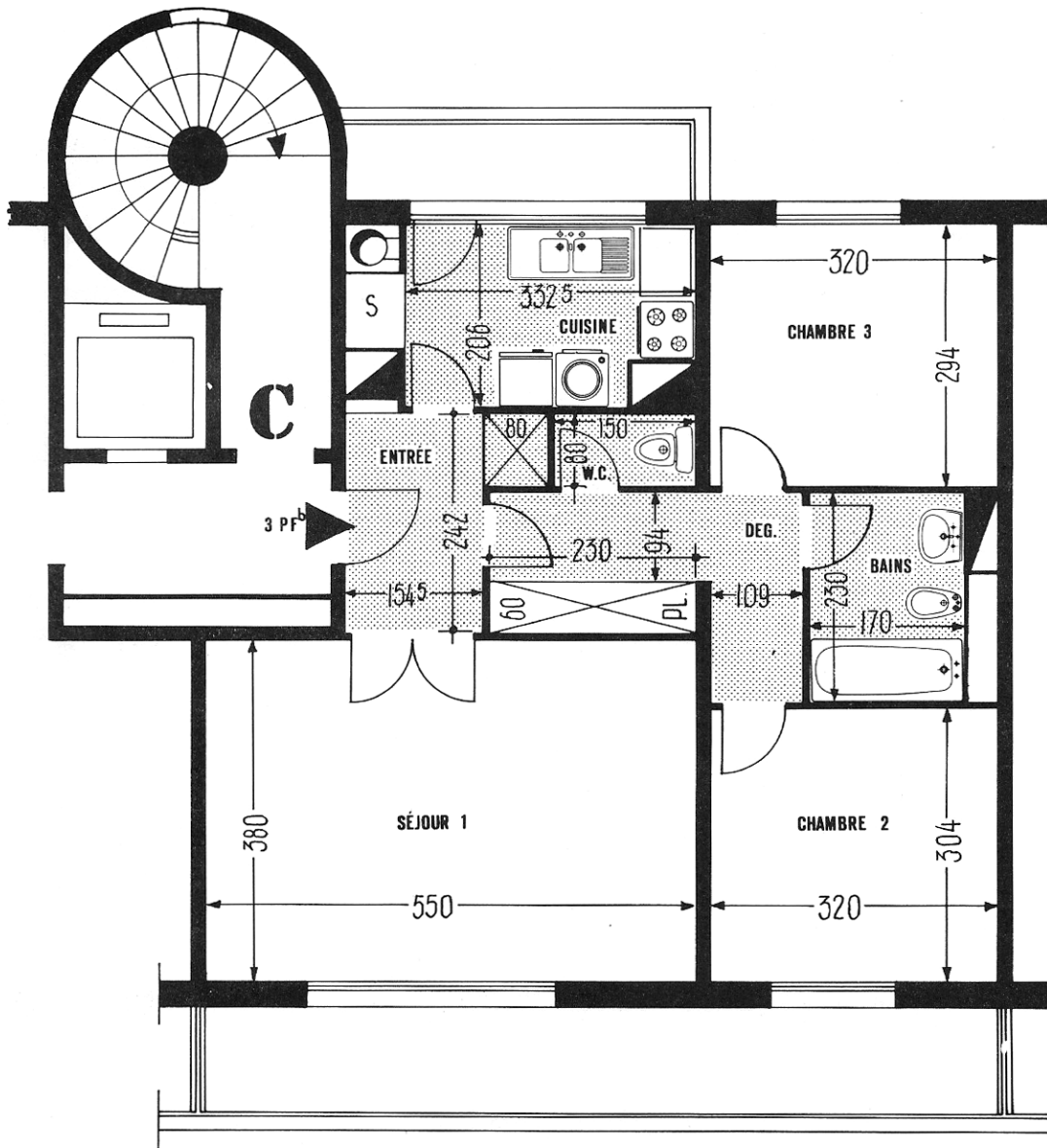
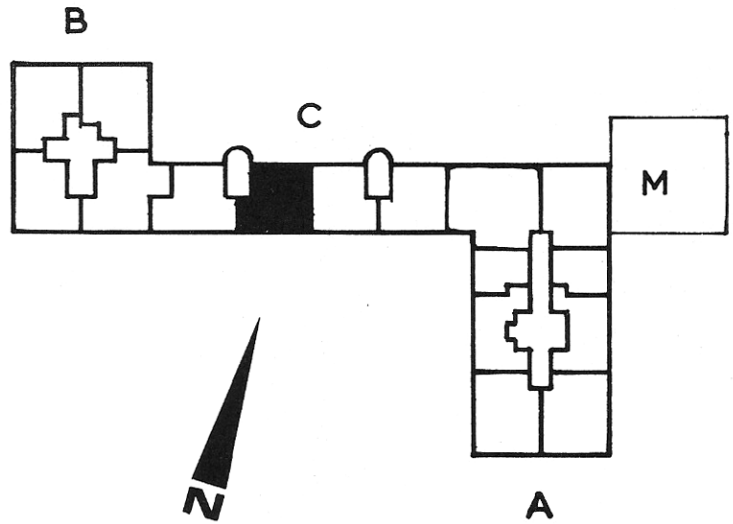
3 PIÈCES F

Surface habitable **62 m²**

Surface balcon **14 m²**

Immeuble C

DU 1^{er} AU 4^e ÉTAGE



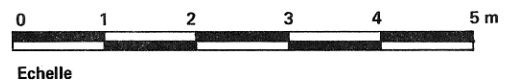
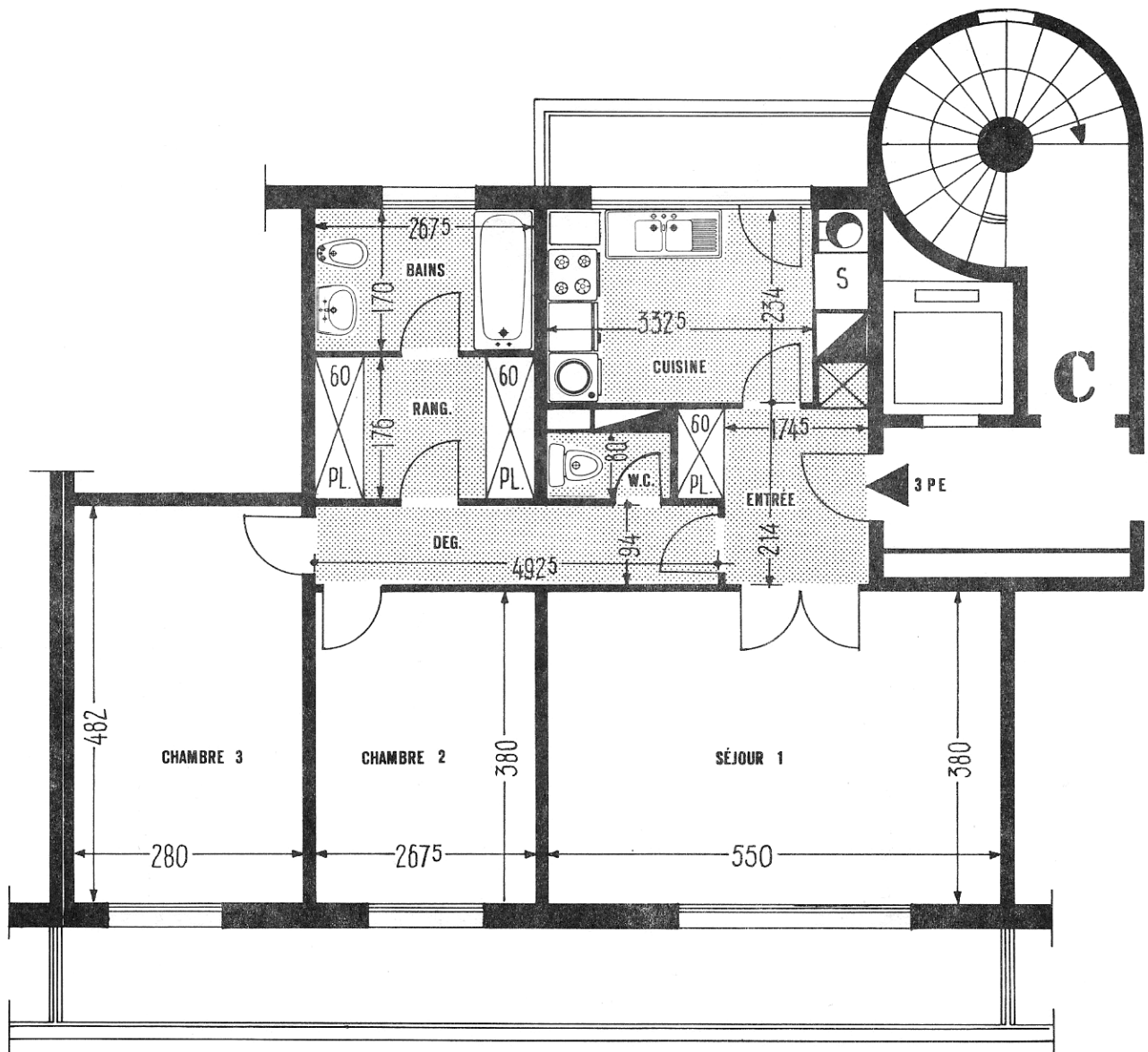
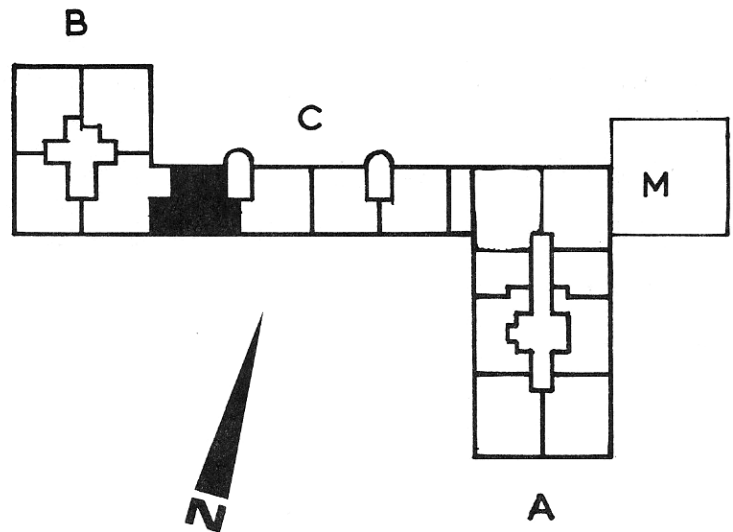
3 PIÈCES E

Surface habitable **72 m²**

Surface balcon **17 m²**

Immeuble C

DU 1^{er} AU 4^e ÉTAGE



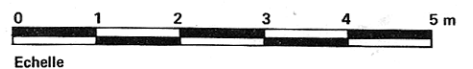
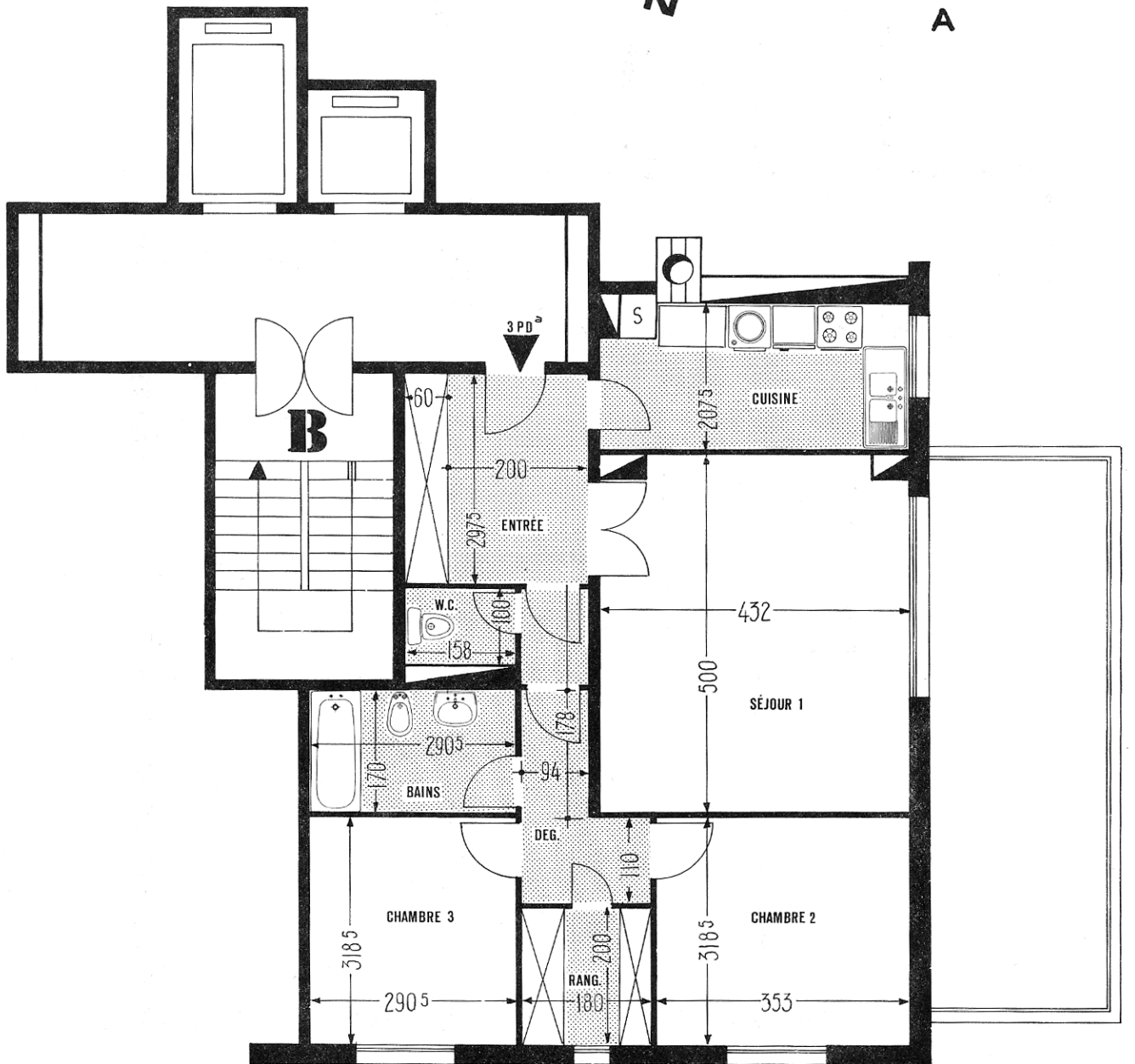
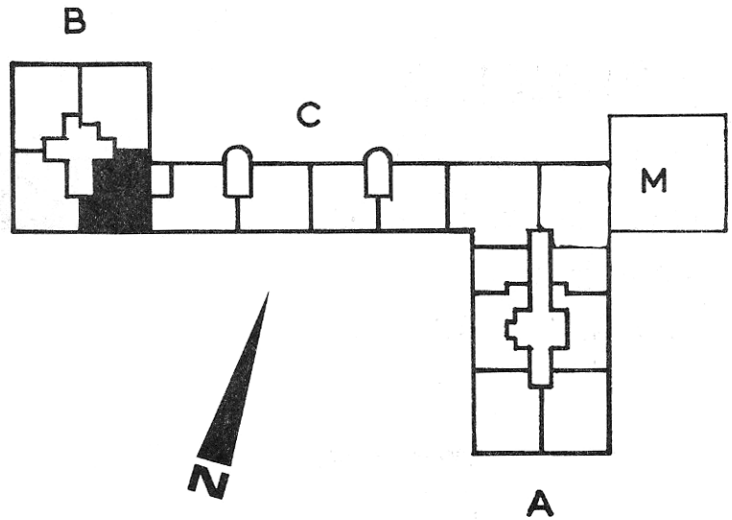
3 PIÈCES D

Surface habitable **73 m²**

Surface balcon **15 m²**

Immeuble B

DU 5^e AU 9^e ÉTAGE



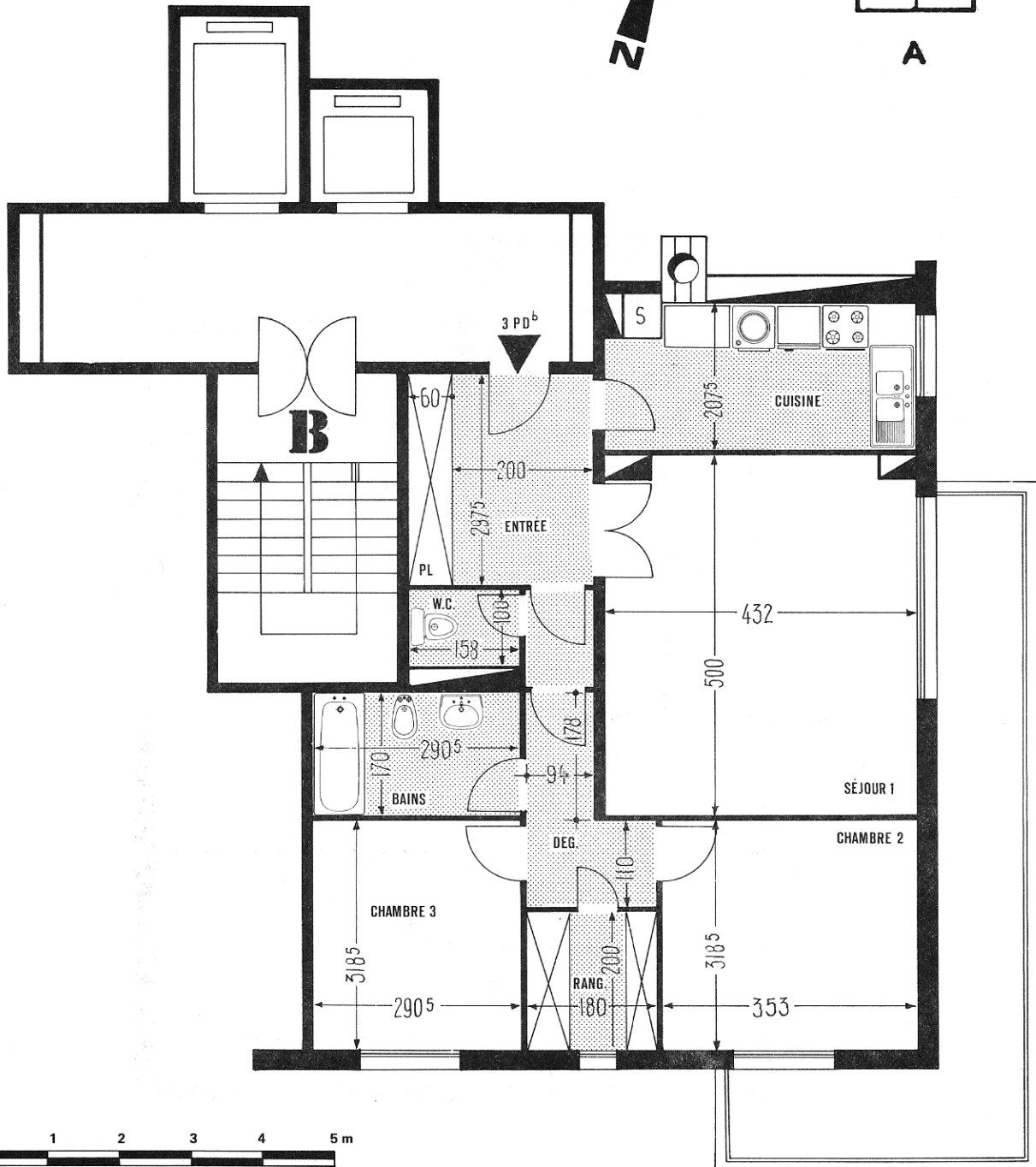
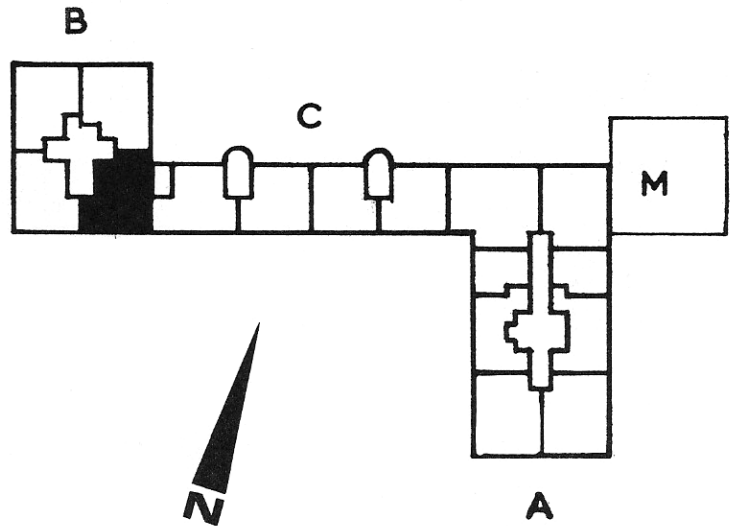
3 PIÈCES D

Surface habitable **73 m²**

Surface balcon **15 m²**

Immeuble B

DU 6^e AU 9^e ÉTAGE



Echelle

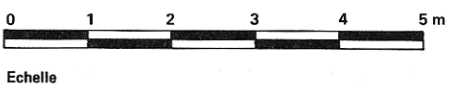
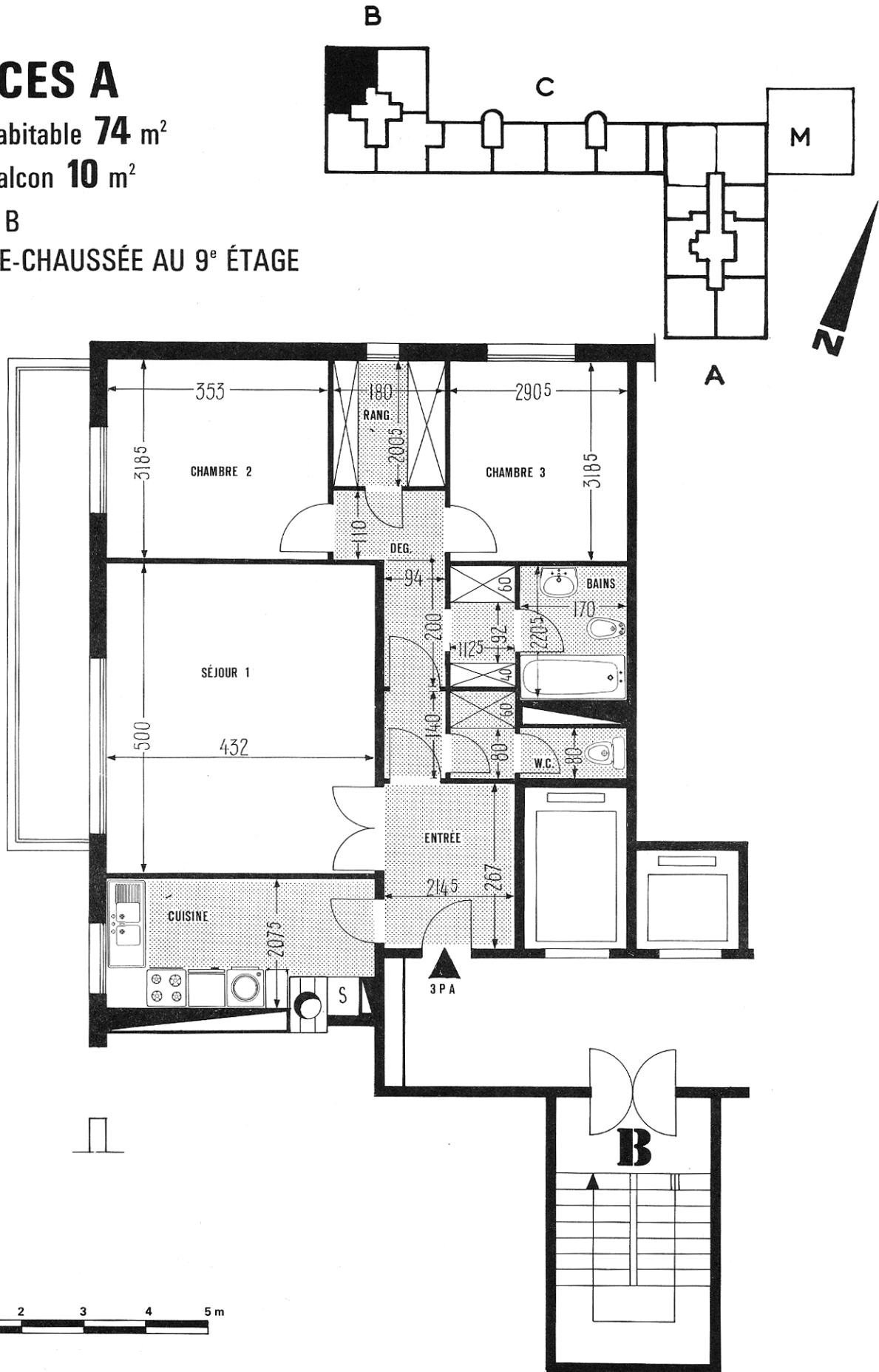
3 PIÈCES A

Surface habitable **74 m²**

Surface balcon **10 m²**

Immeuble B

DU REZ-DE-CHAUSSÉE AU 9^e ÉTAGE



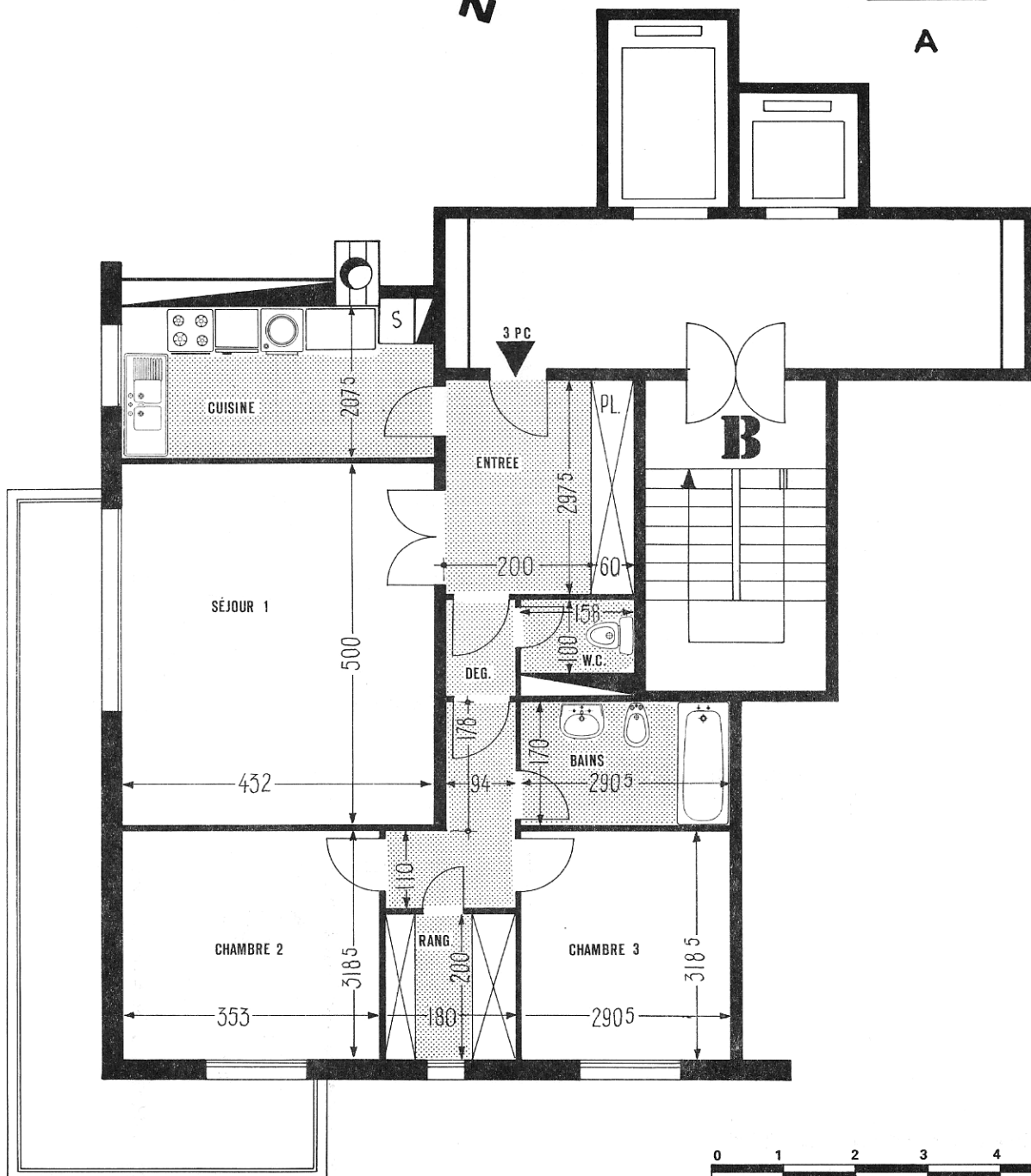
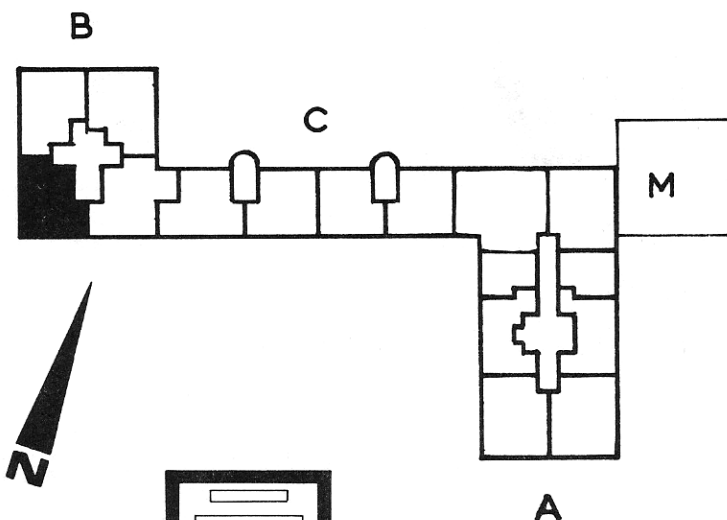
3 PIÈCES C

Surface habitable **74 m²**

Surface balcon **15 m²**

Immeuble B

DU 1^{er} AU 9^e ÉTAGE



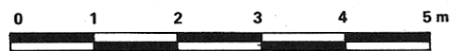
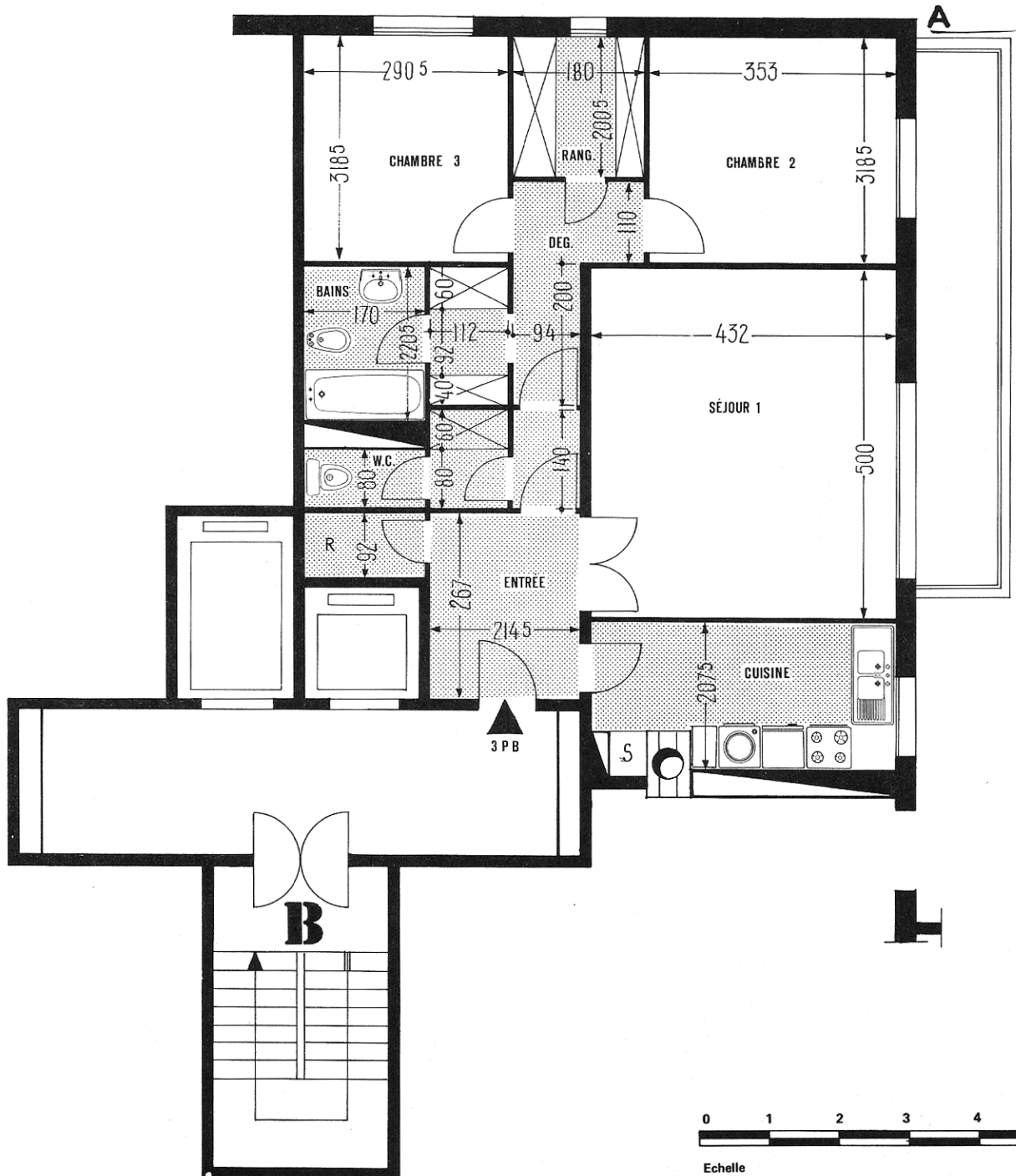
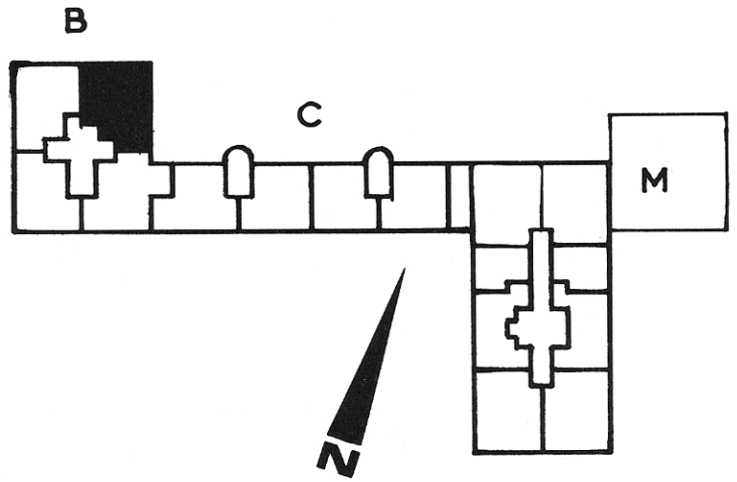
3 PIÈCES B

Surface habitable **75 m²**

Surface balcon **10 m²**

Immeuble B

DU REZ-DE-CHAUSSÉE AU 9^e ÉTAGE



Echelle

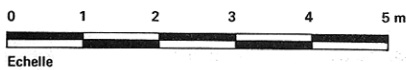
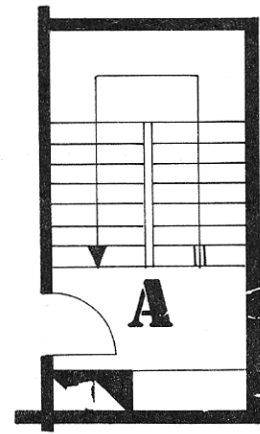
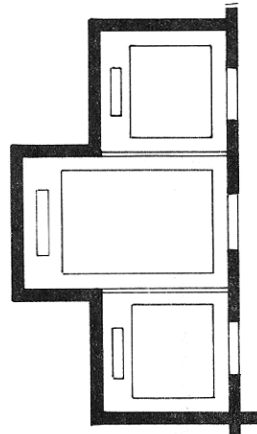
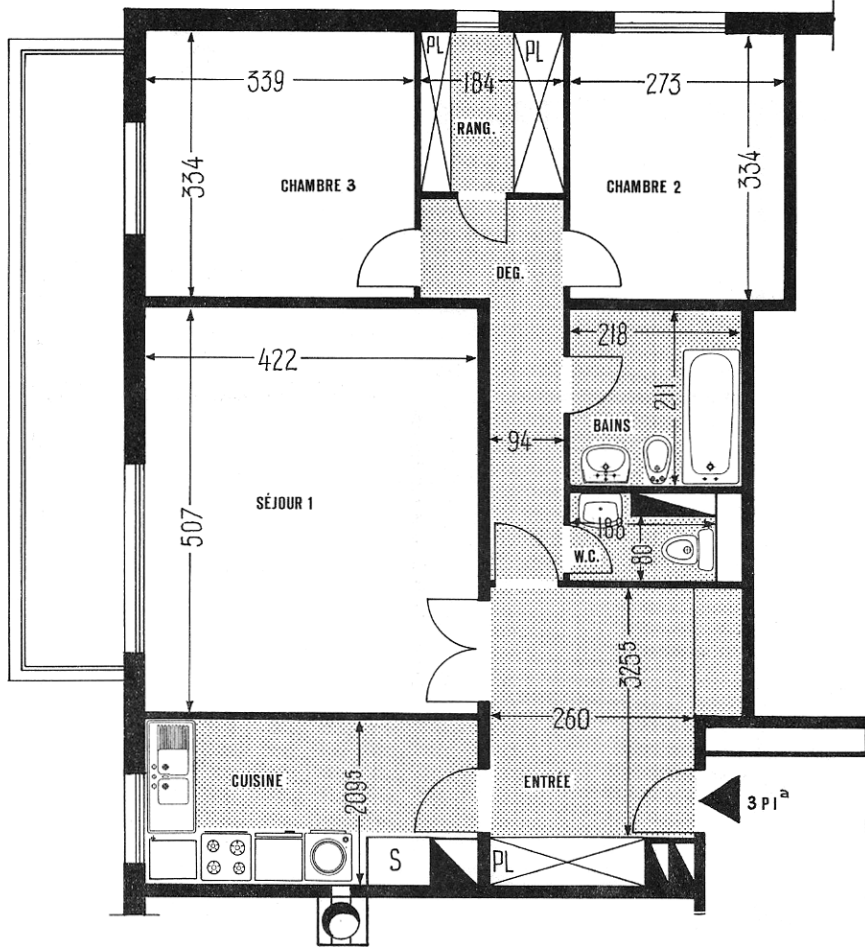
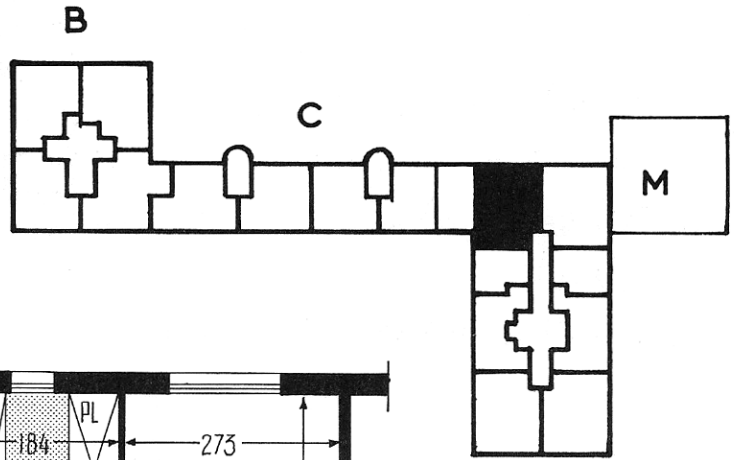
3 PIÈCES I

Surface habitable **76 m²**

Surface balcon **8 m²**

Immeuble A

DU 5^e AU 12^e ÉTAGE



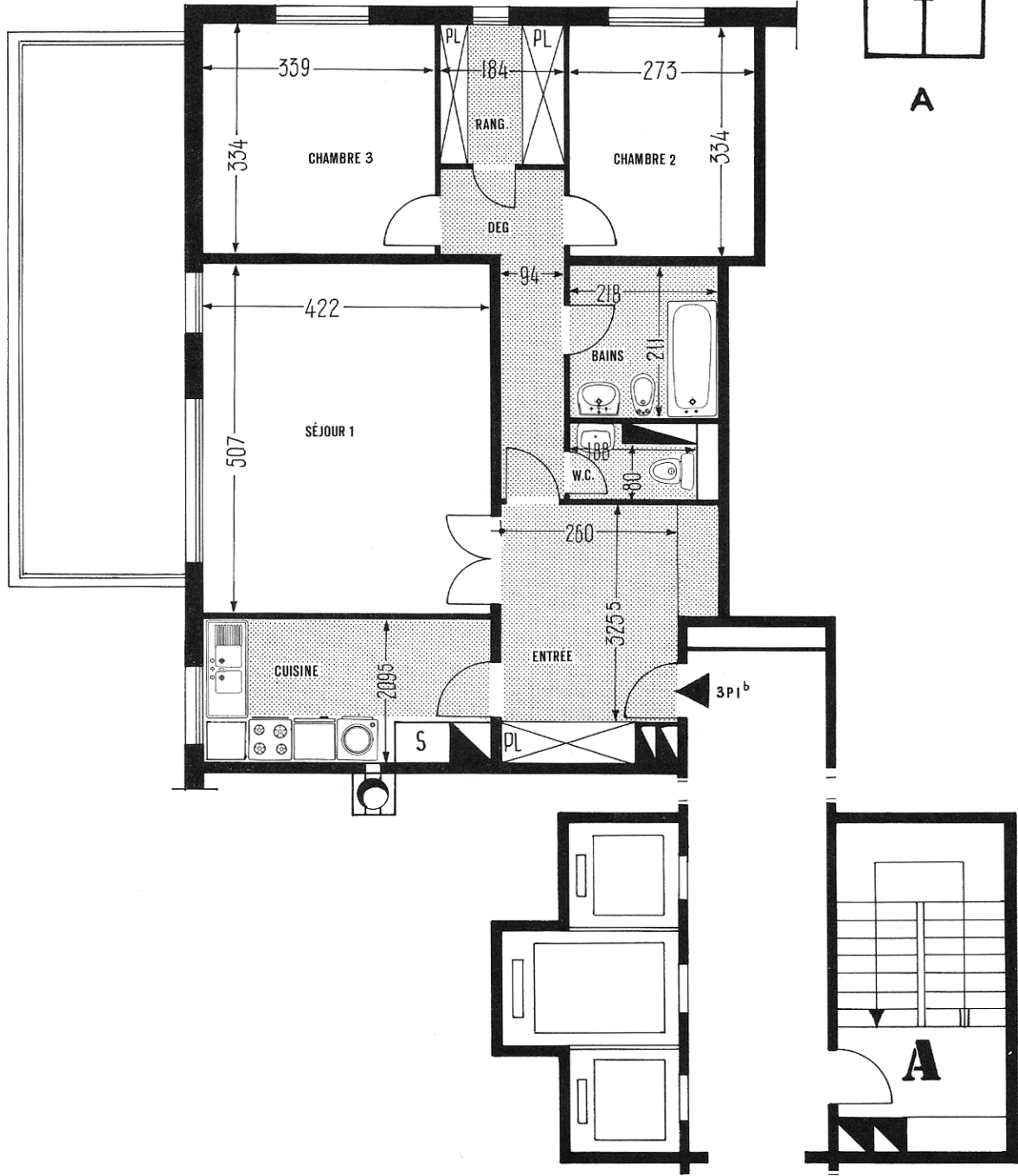
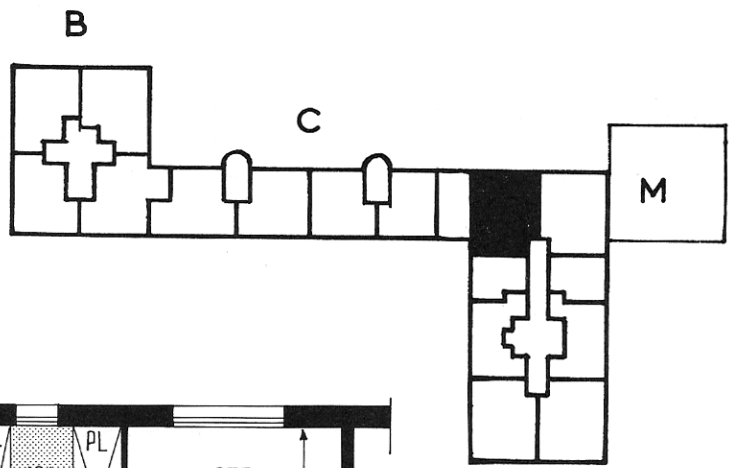
3 PIÈCES I

Surface habitable **76 m²**

Surface balcon **16 m²**

Immeuble A

DU 5^e AU 12^e ÉTAGE



Echelle

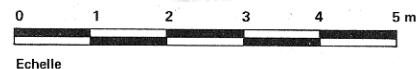
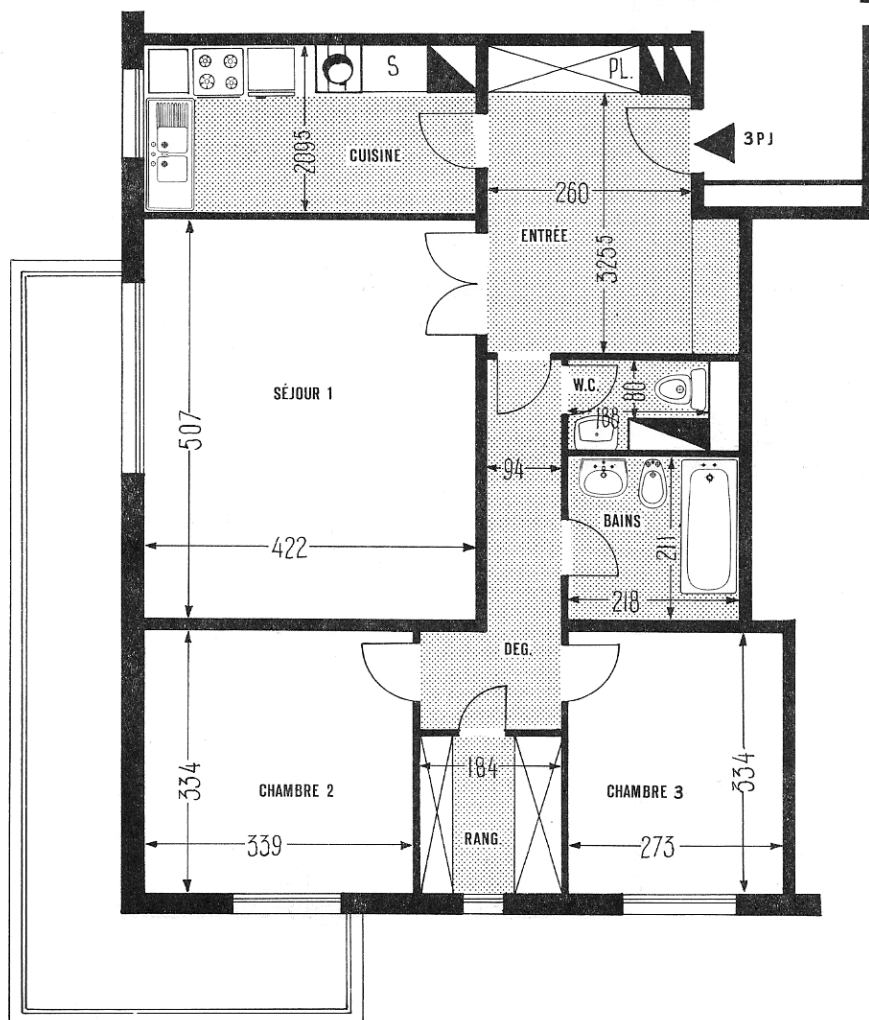
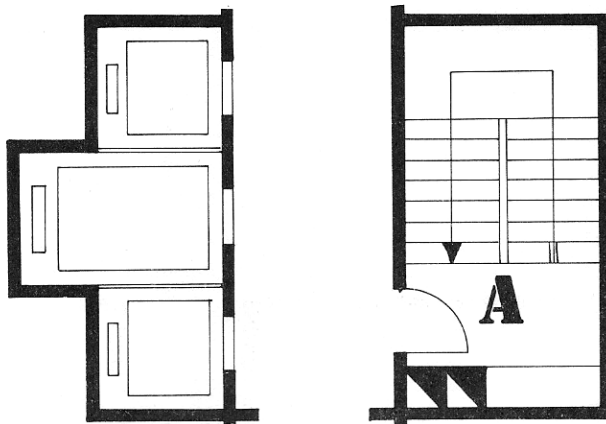
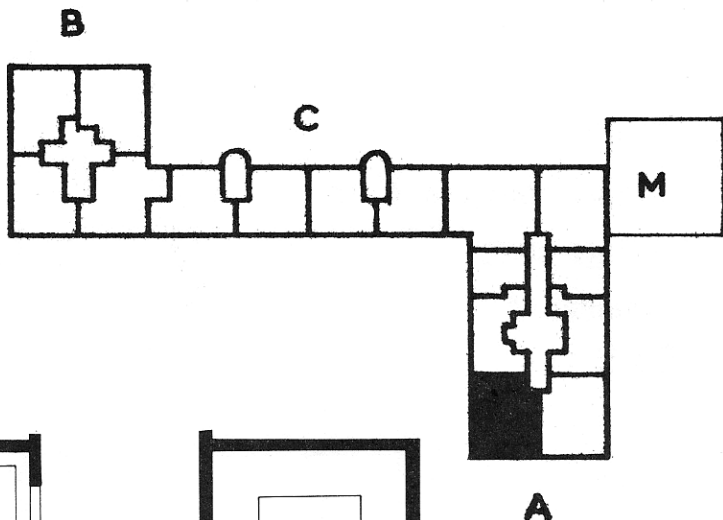
3 PIÈCES J

Surface habitable **76 m²**

Surface balcon **15 m²**

Immeuble A

DU 1^{er} AU 12^e ÉTAGE



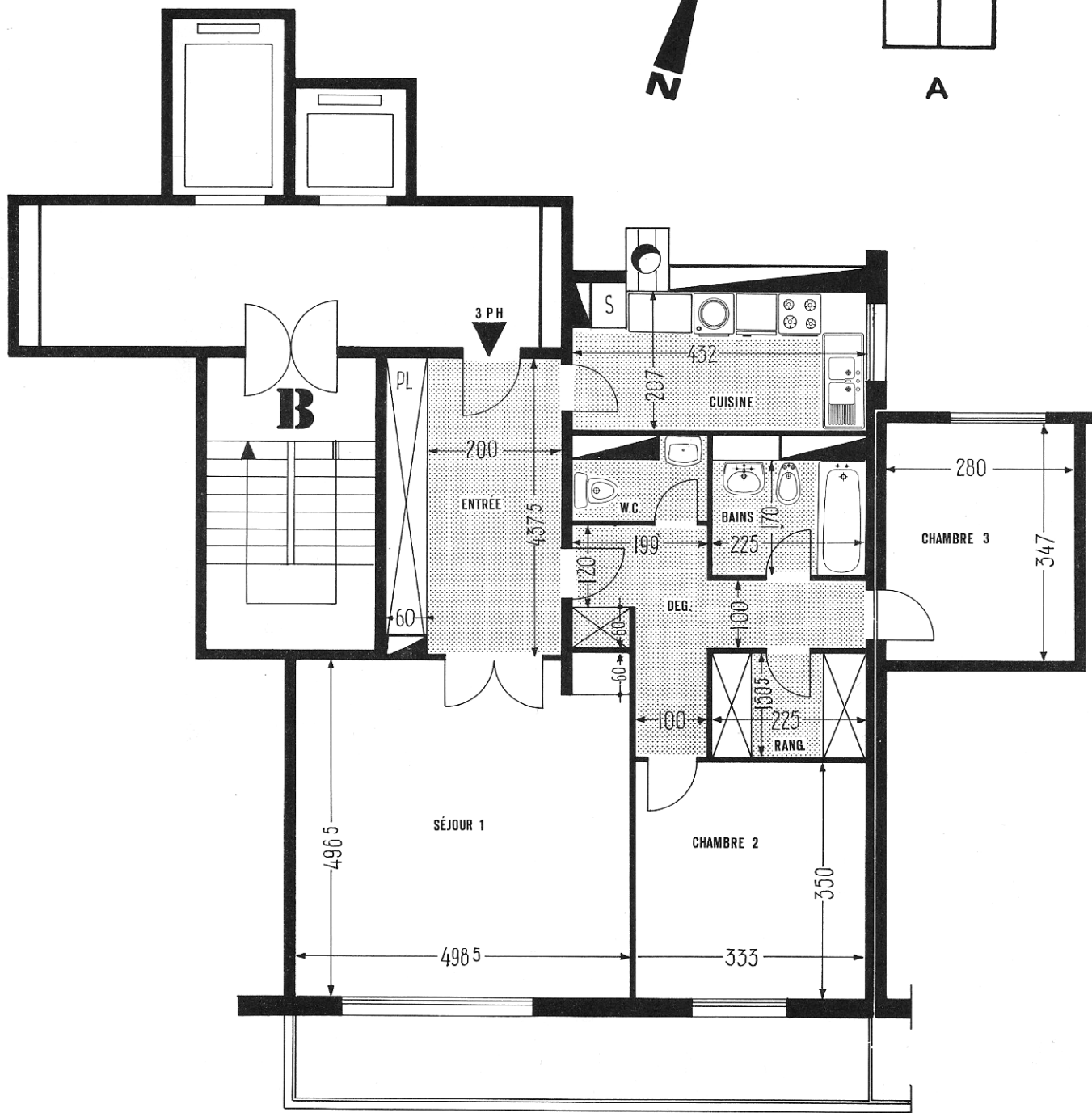
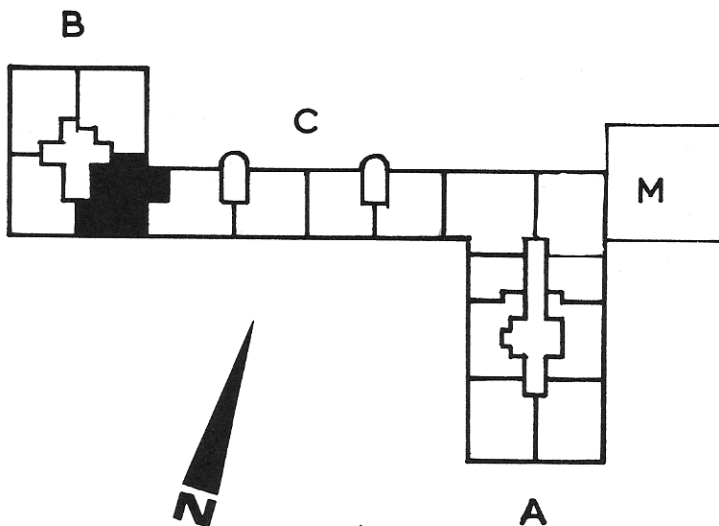
3 PIECES H

Surface habitable **82 m²**

Surface balcon **10 m²**

Immeuble B

DU 1^{er} AU 4^e ÉTAGE



Echelle

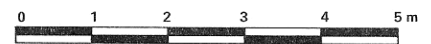
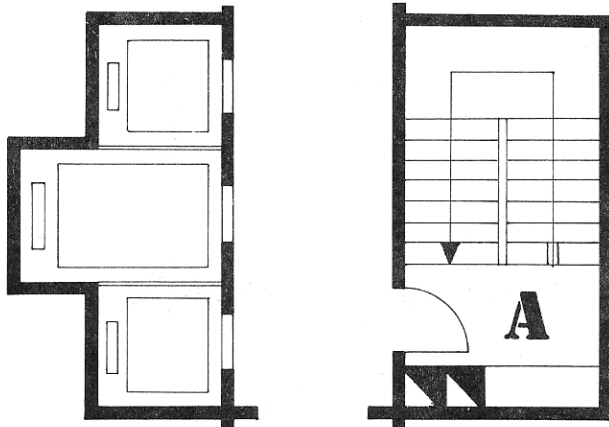
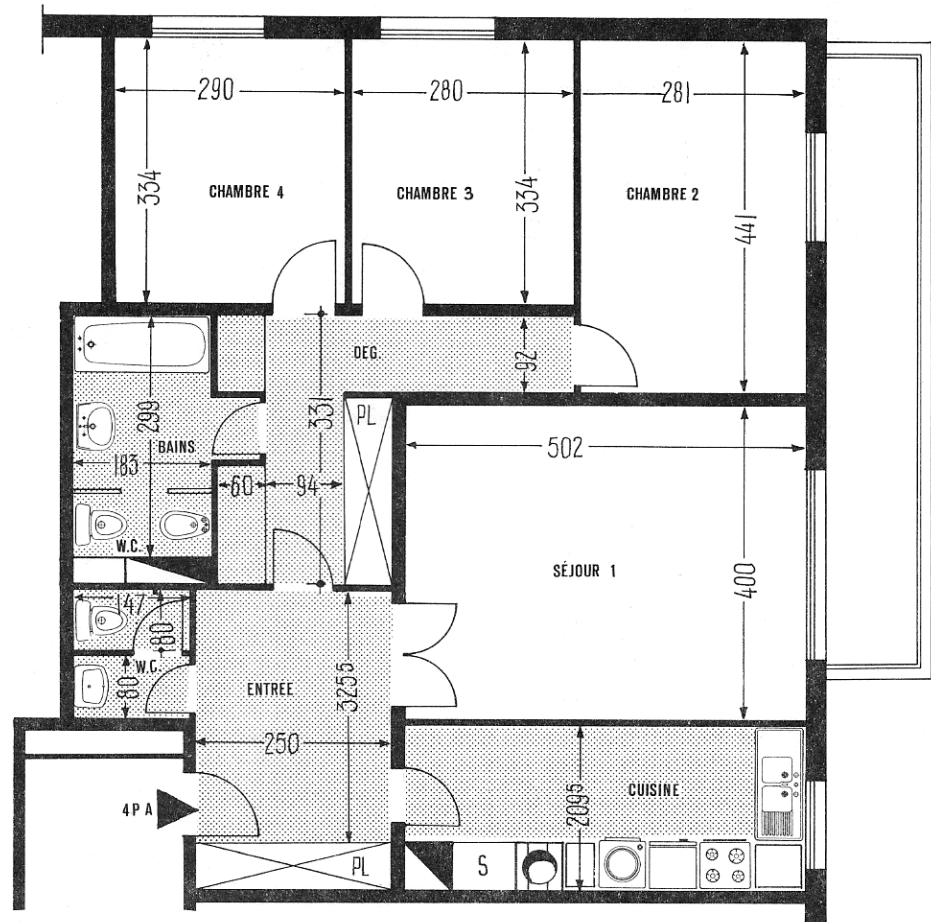
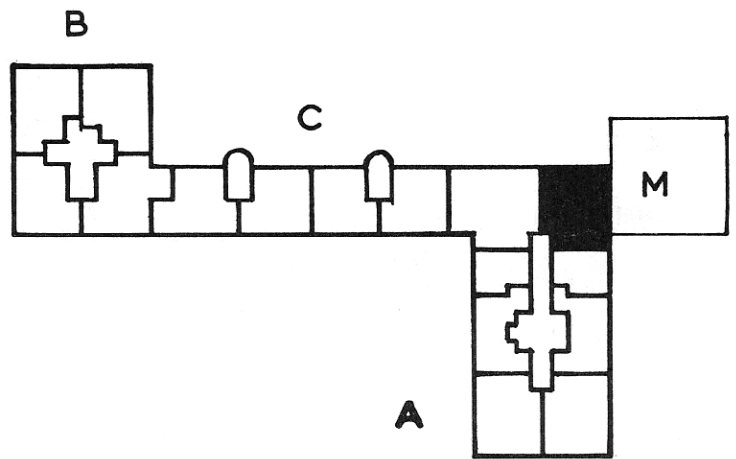
4 PIÈCES A

Surface habitable **87** m²

Surface balcon **8** m²

Immeuble A

DU 1^{er} AU 12^e ÉTAGE



Echelle

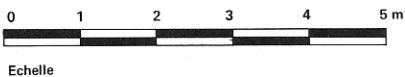
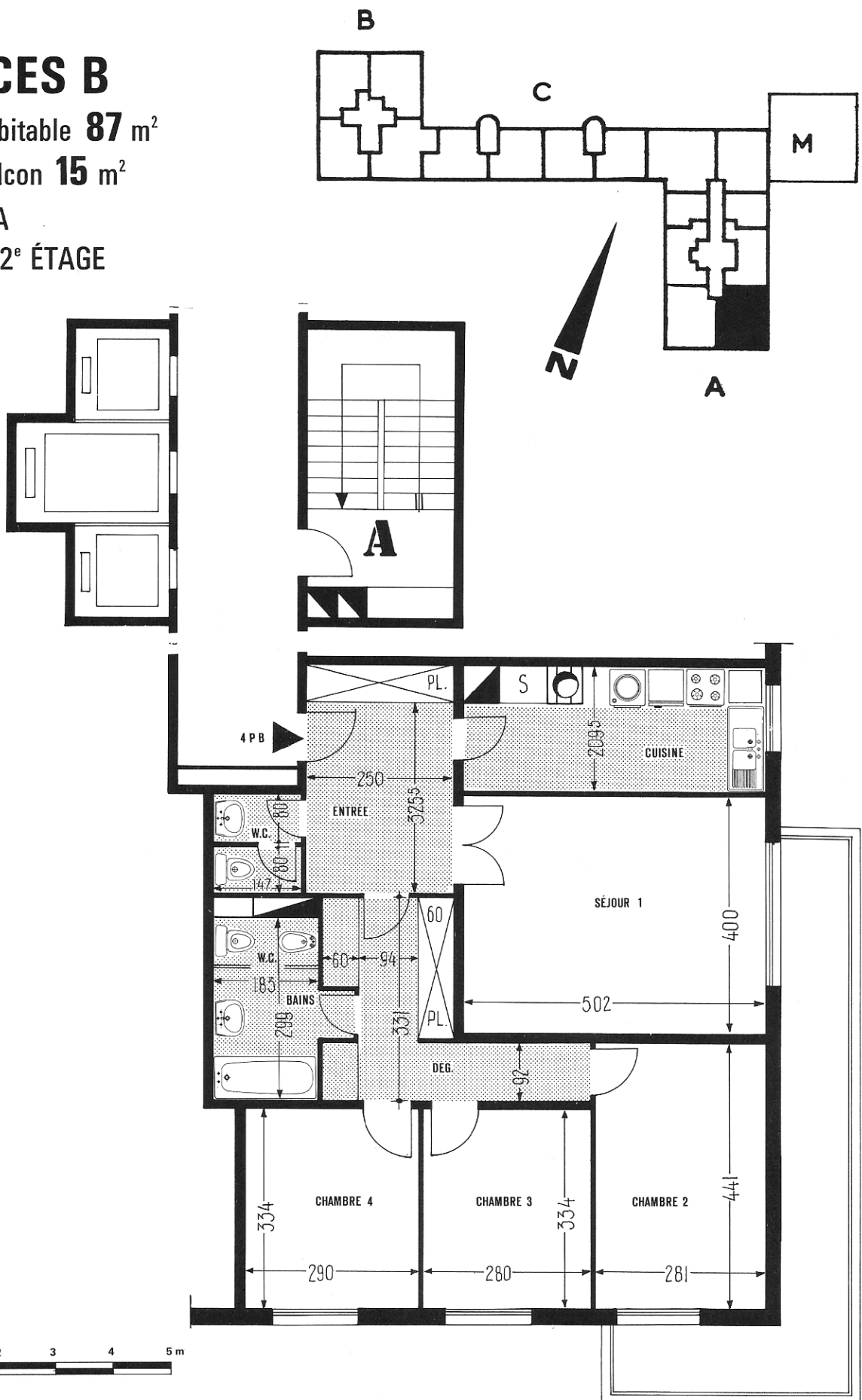
4 PIÈCES B

Surface habitable **87 m²**

Surface balcon **15 m²**

Immeuble A

DU 1^{er} AU 12^e ÉTAGE



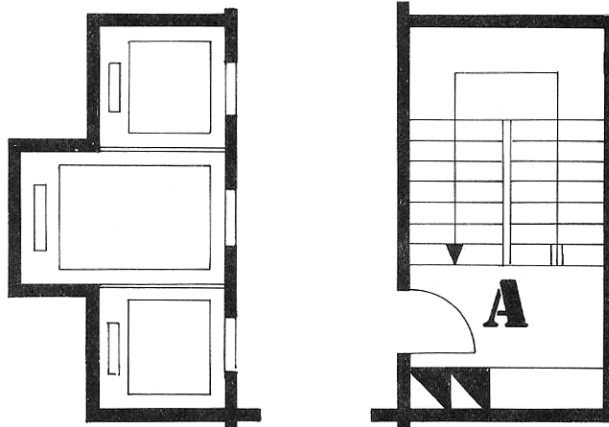
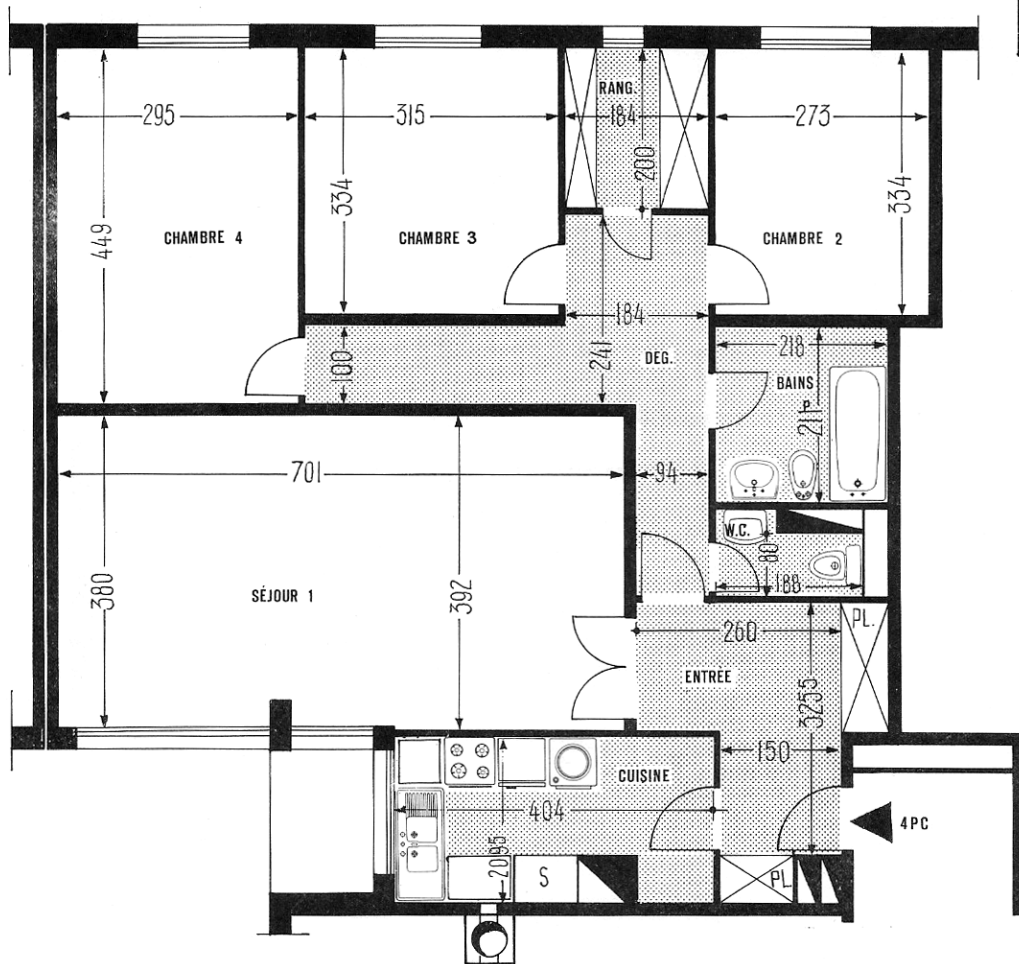
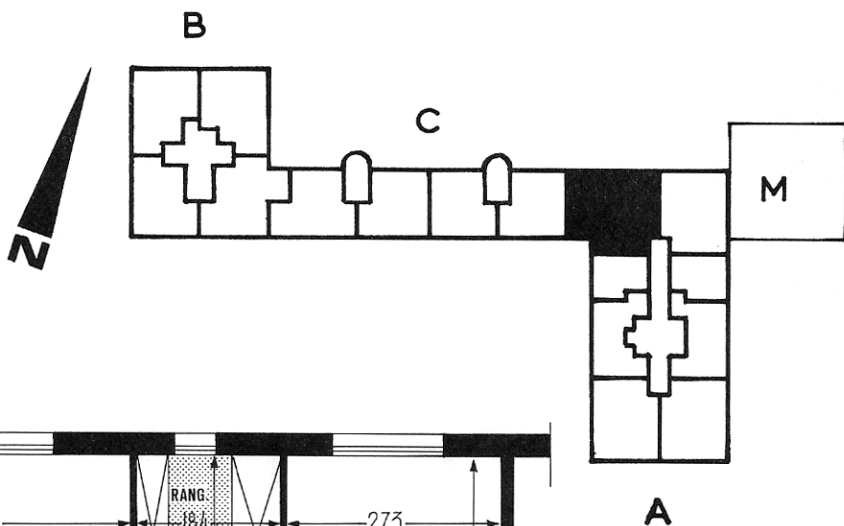
4 PIÈCES C

Surface habitable **95 m²**

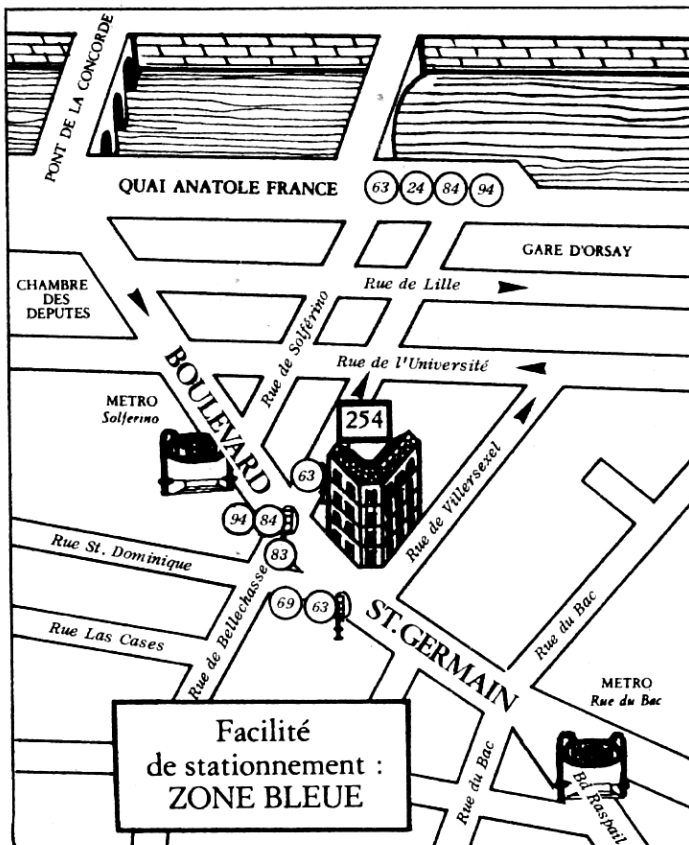
Surface balcon **2,50 m²**

Immeuble A

DU 1^{er} AU 4^e ÉTAGE



Echelle



Renseignements et location

1°/ Sur place :

Les lundi, jeudi et vendredi de 13 h. à 19 h.
samedi, dimanche et jours fériés de 10h.30 à 12h.30
de 14 h. à 19 h.

Fermeture : Mardi et Mercredi

2°/ A notre siège social :

Les lundi, mardi, mercredi, jeudi, vendredi, samedi
de 9h. à 19h. 30 . Sans aucune interruption.



DIRECTION COMMERCIALE - LOCATION

254, boulevard Saint-Germain - Paris 7ème

222.58.01 + 222.15.96 + 222.79.10 +